

1:10

0 10 50



Ściany konstrukcyjne

Ściany działowe

Ściany działowe z możliwością demontażu

Sprawdź aktualną dostępność na stronie [www.kasztelanska22.pl](http://www.kasztelanska22.pl)

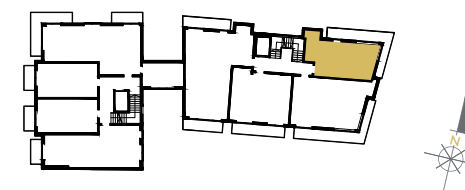
lub skontaktuj się z Działem Sprzedaży: [sprzedaz@urba.pl](mailto:sprzedaz@urba.pl); tel. 12 314 30 04



## KASZTELAŃSKA 22

### Mieszkanie nr 11

Budynek	A
Piętro	2
Powierzchnia	<b>38,46 m<sup>2</sup></b>



1. przedpokój	5,02 m <sup>2</sup>
2. salon z aneksem	20,09 m <sup>2</sup>
3. pokój	7,01 m <sup>2</sup>
4. łazienka	5,74 m <sup>2</sup>
powierzchnia pod ścianami demontowanymi	0,60 m <sup>2</sup>

**RAZEM 38,46 m<sup>2</sup>**

5. balkon	14,53 m <sup>2</sup>
-----------	----------------------

Karta katalogowa lokalu przedstawia układ funkcyjno- przestrzenny z projektu budowlanego. Przedstawiona aranżacja pomieszczeń nie jest wiążąca lecz ma znaczenie dla lokalizacji przebiegu instalacji i ich zakończeń. Powierzchnia użytkowa mieszkania liczona jest zgodnie z normą PN-ISO 9836:1997.

**Kasztelańska Sp. z o.o. sp. k z siedzibą w Krakowie przy ul. Zabłocie 25/56**