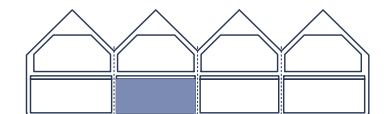
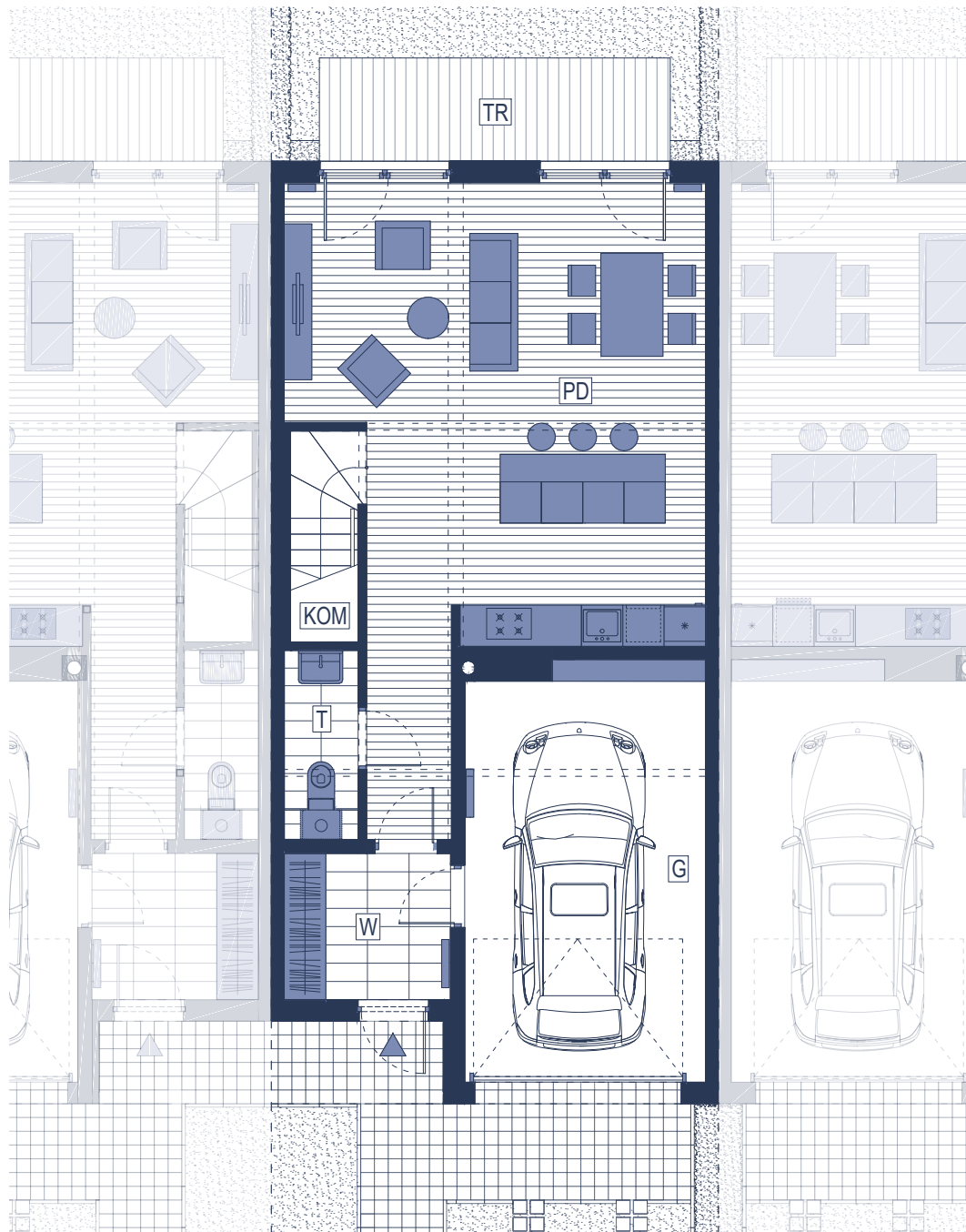


DOM NR C08

PARTER	
W WIATROŁAP	5,01 m ²
G GARAŻ	20,82 m ²
KOM KOMUNIKACJA	4,60 m ²
T TOALETA	2,42 m ²
PD POKÓJ DZIENNY Z ANEKSEM KUCHENNYM	40,15 m ²
SUMA	73,00 m²
TR TARAS	7,70 m ²



Powierzchnię mieszkania podano zgodnie z Polską Normą PN ISO 9836:1997. Rzut mieszkania ma charakter informacyjny i nie stanowi oferty w rozumieniu Kodeksu Cywilnego. Mieszkanie nie będzie: umeblowane, wyposażone w urządzenia oraz sprzęt RTV / AGD. Inwestorzy zastrzegają sobie możliwość zmian.



ZESPÓŁ BUDYNKÓW
MIESZKALNYCH JEDNORODZINNYCH
przy ul. Rezydenckiej w Grzecznicy



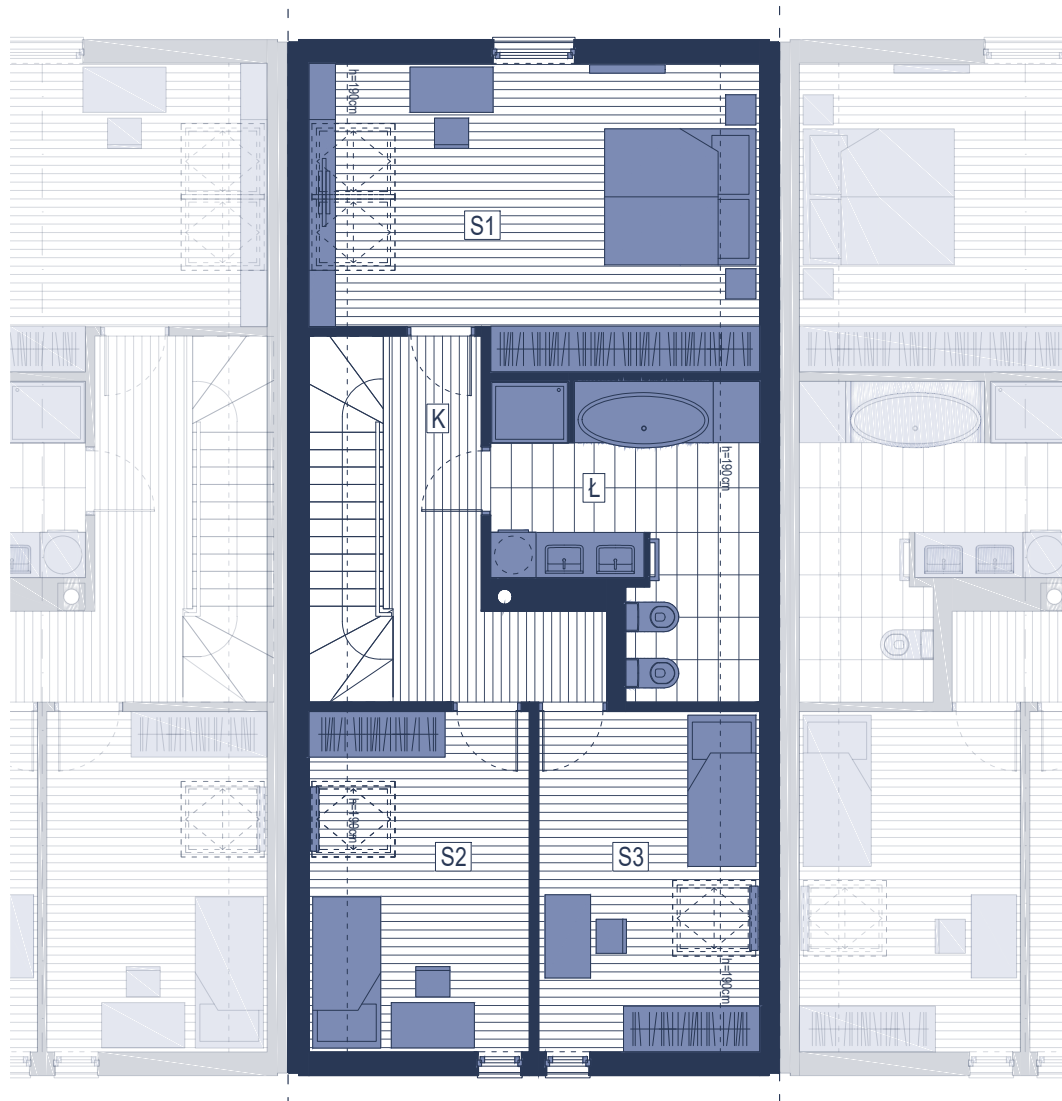
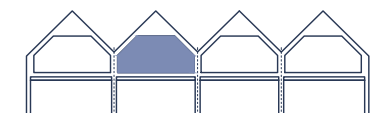
POWIERZCHNIA DZIAŁKI 305 m²

DOM NR C08



ZESPÓŁ BUDYNKÓW
MIESZKALNYCH JEDNORODZINNYCH
przy ul. Rezydenckiej w Grzecznicy

PIĘTRO I	
K KOMUNIKACJA	8.07 m ²
Ł ŁAZIENKA	10.29 m ²
S1 SYPIALNIA NR1	19.60 m ²
S2 SYPIALNIA NR2	10.92 m ²
S3 SYPIALNIA NR3	10.94 m ²
SUMA	59.82 m²



POWIERZCHNIA UŻYTKOWA DOMU	
PARTER	73.00 m ²
PIĘTRO	59.82 m ²
SUMA	132.80 m²

Powierzchnię mieszkania podano zgodnie z Polską Normą PN ISO 9836:1997. Rzut mieszkania ma charakter informacyjny i nie stanowi oferty w rozumieniu Kodeksu Cywilnego. Mieszkanie nie będzie: umeblowane, wyposażone w urządzenia oraz sprzęt RTV / AGD.

Inwestorzy zastrzegają sobie możliwość zmian.