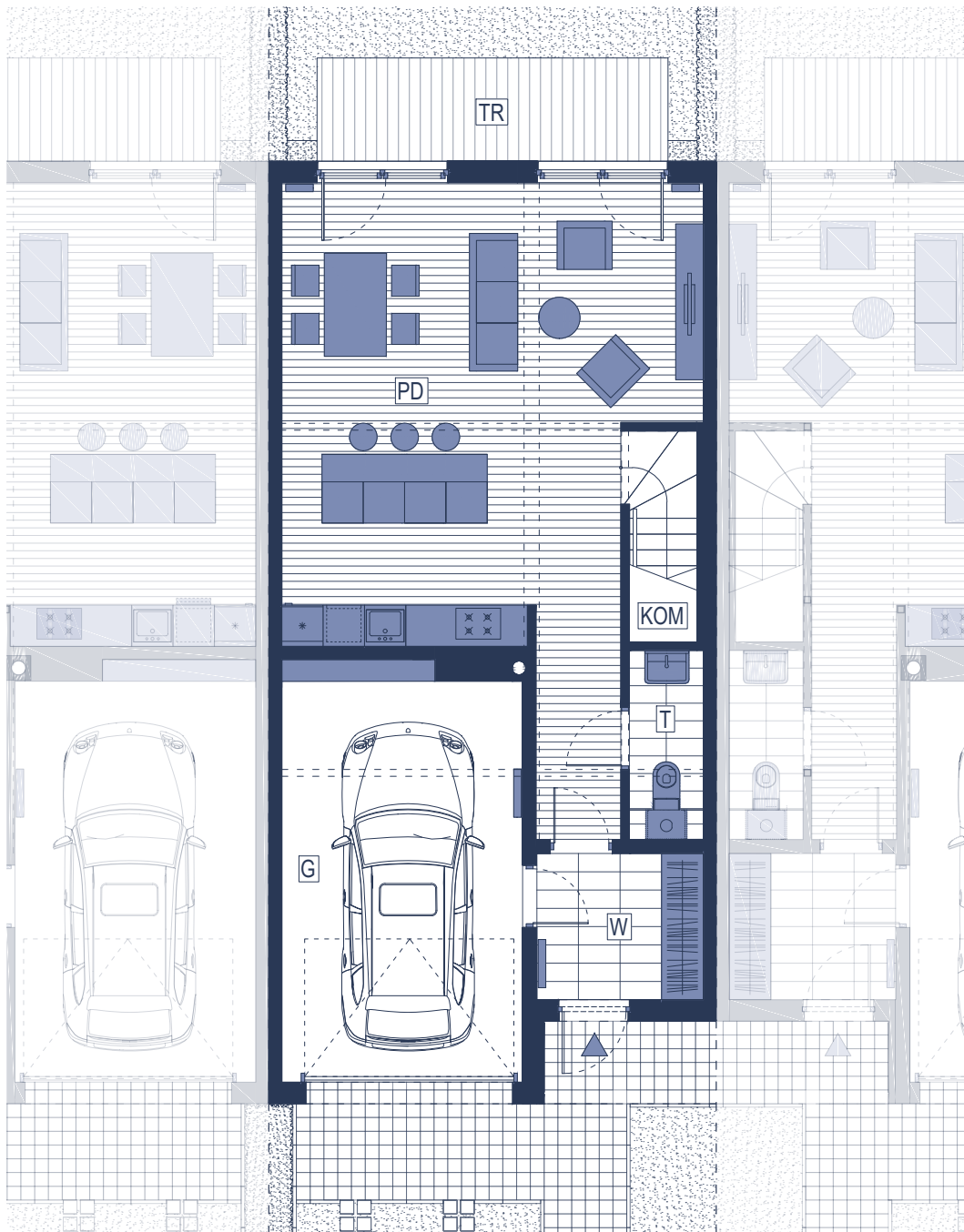


DOM NR C05

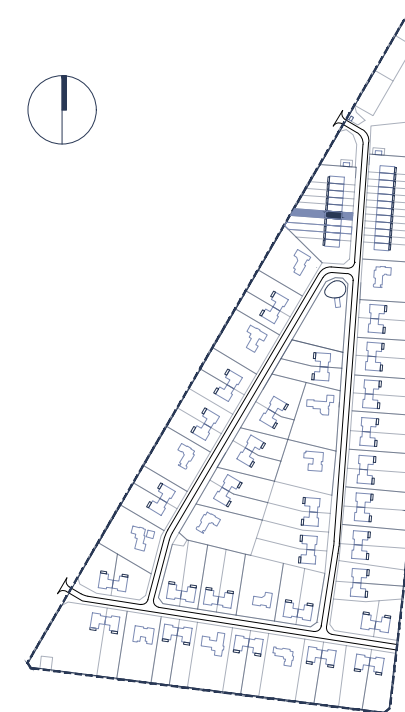
| PARTER | |
|---|----------------------------|
| W WIATROŁAP | 5,01 m ² |
| G GARAŻ | 20,82 m ² |
| KOM KOMUNIKACJA | 4,60 m ² |
| T TOALETA | 2,42 m ² |
| PD POKÓJ DZIENNY Z ANEKSEM KUCHENNYM | 40,15 m ² |
| SUMA | 73,00 m² |
| TR TARAS | 7,70 m ² |



Powierzchnię mieszkania podano zgodnie z Polską Normą PN ISO 9836:1997. Rzut mieszkania ma charakter informacyjny i nie stanowi oferty w rozumieniu Kodeksu Cywilnego. Mieszkanie nie będzie: umeblowane, wyposażone w urządzenia oraz sprzęt RTV / AGD. Inwestorzy zastrzegają sobie możliwość zmian.



ZESPÓŁ BUDYNKÓW
MIESZKALNYCH JEDNORODZINNYCH
przy ul. Rezydenckiej w Grzecznicy



POWIERZCHNIA DZIAŁKI

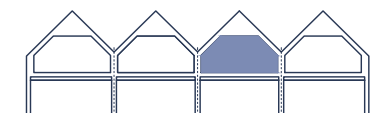
367 m²

DOM NR C05



ZESPÓŁ BUDYNKÓW
MIESZKALNYCH JEDNORODZINNYCH
przy ul. Rezydenckiej w Grzecznicy

| PIĘTRO I | |
|------------------|----------------------------|
| K KOMUNIKACJA | 8.07 m ² |
| Ł ŁAZIENKA | 10.29 m ² |
| S1 SYPIALNIA NR1 | 19.60 m ² |
| S2 SYPIALNIA NR2 | 10.92 m ² |
| S3 SYPIALNIA NR3 | 10.94 m ² |
| SUMA | 59.82 m² |



| POWIERZCHNIA UŻYTKOWA DOMU | |
|----------------------------|-----------------------------|
| PARTER | 73.00 m ² |
| PIĘTRO | 59.82 m ² |
| SUMA | 132.80 m² |

Powierzchnię mieszkania podano zgodnie z Polską Normą PN ISO 9836:1997. Rzut mieszkania ma charakter informacyjny i nie stanowi oferty w rozumieniu Kodeksu Cywilnego. Mieszkanie nie będzie: umeblowane, wyposażone w urządzenia oraz sprzęt RTV / AGD. Inwestorzy zastrzegają sobie możliwość zmian.