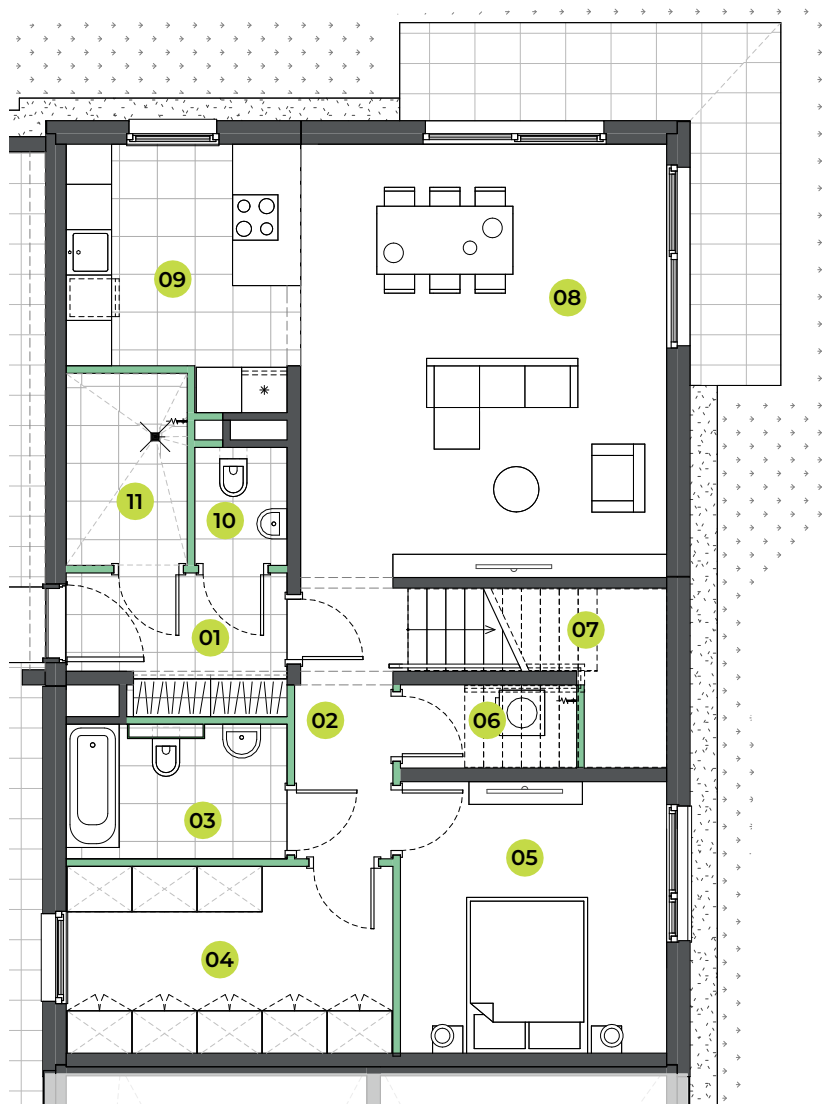


# TYP T1

## POZIOM 0



0.5 1 1.5 2 2.5m

ściany nośne, szachty  
bez możliwości demontażu

ścianki działowe

## MIESZKANIE 1 - CZĘŚĆ B

### POZIOM 0

01	Wiatrołap	5.07 m <sup>2</sup>
02	Korytarz	4.86 m <sup>2</sup>
03	Łazienka	5.20 m <sup>2</sup>
04	Garderoba	10.67 m <sup>2</sup>
05	Pokój	12.64 m <sup>2</sup>
06	Pomieszczenie gospodarcze	2.24 m <sup>2</sup>
07	Klatka schodowa	5.16 m <sup>2</sup>
08	Strefa dzienna	27.82 m <sup>2</sup>
09	Kuchnia	9.84 m <sup>2</sup>
10	WC	1.90 m <sup>2</sup>
11	Pomieszczenie gospodarcze	4.06 m <sup>2</sup>
		<b>89.46 m<sup>2</sup></b>

### POZIOM 1

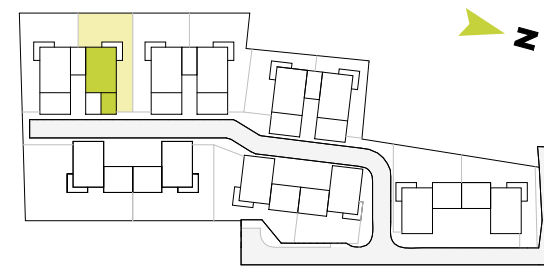
12	Korytarz	5.57 m <sup>2</sup>
13	Łazienka	4.97 m <sup>2</sup>
14	Pokój	12.35 m <sup>2</sup>
15	Pokój	12.91 m <sup>2</sup>
		<b>35.80 m<sup>2</sup></b>

**POWIERZCHNIA** 125.26 m<sup>2</sup>

Taras w ogrodzie 10.74 m<sup>2</sup>

Taras nad garażem 9.58 m<sup>2</sup>

Garaż 21.54 m<sup>2</sup>



**URBA**

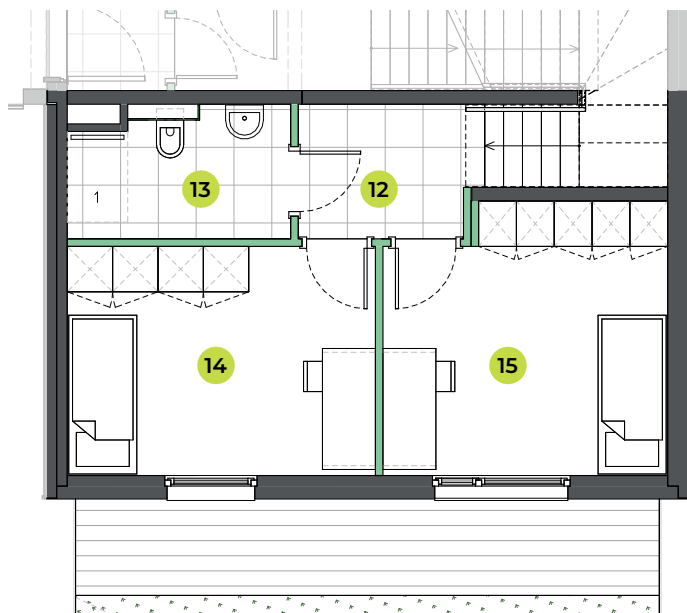
BIURO SPRZEDAŻY:

tel. +48 12 314 30 04

sprzedaz@urba.pl | www.urba.pl

Powierzchnia użytkowa lokalu określona jest na podstawie rozporządzenia Ministra Transportu, Budownictwa i Gospodarki Morskiej z dnia 25.04.2012r. w sprawie szczegółowego zakresu i formy projektu budowlanego oraz uwzględnieniu treści Polskiej Normy PN-ISO 9836:2005. Powierzchnie są obliczane w świetle pionowych przegród na poziomie podłogi (bez uwzględniania listew przypodłogowych, progów itp.). Rzut mieszkania ma charakter informacyjny i nie stanowi oferty w rozumieniu Kodeksu Cywilnego. Urba Projekt Skowronia PSA zastrzega sobie możliwość zmian.

# TYP T1 POZIOM 1



0.5 1 1.5 2 2.5m

ściany nośne, szachty  
bez możliwości demontażu

ścianki działowe

## MIESZKANIE 1 - CZĘŚĆ B

### POZIOM 0

01	Wiatrołap	5.07 m <sup>2</sup>
02	Korytarz	4.86 m <sup>2</sup>
03	Łazienka	5.20 m <sup>2</sup>
04	Garderoba	10.67 m <sup>2</sup>
05	Pokój	12.64 m <sup>2</sup>
06	Pomieszczenie gospodarcze	2.24 m <sup>2</sup>
07	Klatka schodowa	5.16 m <sup>2</sup>
08	Strefa dzienna	27.82 m <sup>2</sup>
09	Kuchnia	9.84 m <sup>2</sup>
10	WC	1.90 m <sup>2</sup>
11	Pomieszczenie gospodarcze	4.06 m <sup>2</sup>
		<b>89.46 m<sup>2</sup></b>

### POZIOM 1

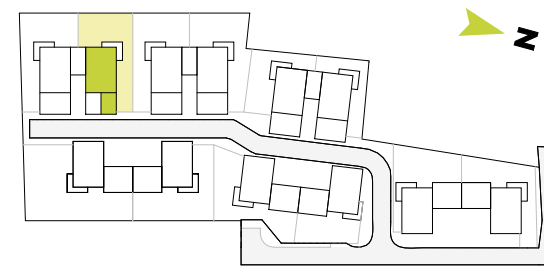
12	Korytarz	5.57 m <sup>2</sup>
13	Łazienka	4.97 m <sup>2</sup>
14	Pokój	12.35 m <sup>2</sup>
15	Pokój	12.91 m <sup>2</sup>
		<b>35.80 m<sup>2</sup></b>

**POWIERZCHNIA** 125.26 m<sup>2</sup>

Taras w ogrodzie 10.74 m<sup>2</sup>

Taras nad garażem 9.58 m<sup>2</sup>

Garaż 21.54 m<sup>2</sup>



**URBA**

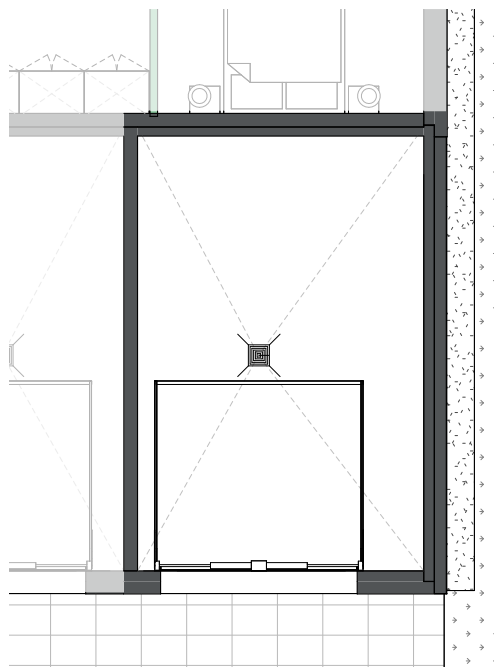
BIURO SPRZEDAŻY:

tel. +48 12 314 30 04

sprzedaz@urba.pl | www.urba.pl

Powierzchnia użytkowa lokalu określona jest na podstawie rozporządzenia Ministra Transportu, Budownictwa i Gospodarki Morskiej z dnia 25.04.2012r. w sprawie szczegółowego zakresu i formy projektu budowlanego oraz uwzględnieniu treści Polskiej Normy PN-ISO 9836:2005. Powierzchnie są obliczane w świetle pionowych przegród na poziomej podłodze (bez uwzględniania listew przypodłogowych, progów itp.). Rzut mieszkania ma charakter informacyjny i nie stanowi oferty w rozumieniu Kodeksu Cywilnego. Urba Projekt Skowronia PSA zastrzega sobie możliwość zmian.

# TYP T1 GARAŻ



0.5 1 1.5 2 2.5m

ściany nośne, szachty  
bez możliwości demontażu

ścianki działowe

## MIESZKANIE 1 - CZĘŚĆ B

### POZIOM 0

01	Wiatrołap	5.07 m <sup>2</sup>
02	Korytarz	4.86 m <sup>2</sup>
03	Łazienka	5.20 m <sup>2</sup>
04	Garderoba	10.67 m <sup>2</sup>
05	Pokój	12.64 m <sup>2</sup>
06	Pomieszczenie gospodarcze	2.24 m <sup>2</sup>
07	Klatka schodowa	5.16 m <sup>2</sup>
08	Strefa dzienna	27.82 m <sup>2</sup>
09	Kuchnia	9.84 m <sup>2</sup>
10	WC	1.90 m <sup>2</sup>
11	Pomieszczenie gospodarcze	4.06 m <sup>2</sup>
		<b>89.46 m<sup>2</sup></b>

### POZIOM 1

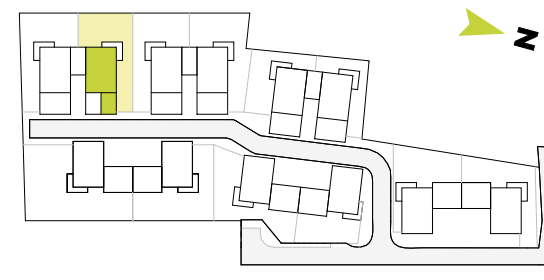
12	Korytarz	5.57 m <sup>2</sup>
13	Łazienka	4.97 m <sup>2</sup>
14	Pokój	12.35 m <sup>2</sup>
15	Pokój	12.91 m <sup>2</sup>
		<b>35.80 m<sup>2</sup></b>

**POWIERZCHNIA** 125.26 m<sup>2</sup>

Taras w ogrodzie 10.74 m<sup>2</sup>

Taras nad garażem 9.58 m<sup>2</sup>

Garaż 21.54 m<sup>2</sup>



**URBA**

BIURO SPRZEDAŻY:

tel. +48 12 314 30 04

sprzedaz@urba.pl | www.urba.pl

Powierzchnia użytkowa lokalu określona jest na podstawie rozporządzenia Ministra Transportu, Budownictwa i Gospodarki Morskiej z dnia 25.04.2012r. w sprawie szczegółowego zakresu i formy projektu budowlanego oraz uwzględnieniu treści Polskiej Normy PN-ISO 9836:2005. Powierzchnie są obliczane w świetle pionowych przegród na poziomie podłogi (bez uwzględniania listew przypodłogowych, progów itp.). Rzut mieszkania ma charakter informacyjny i nie stanowi oferty w rozumieniu Kodeksu Cywilnego. Urba Projekt Skowronia PSA zastrzega sobie możliwość zmian.