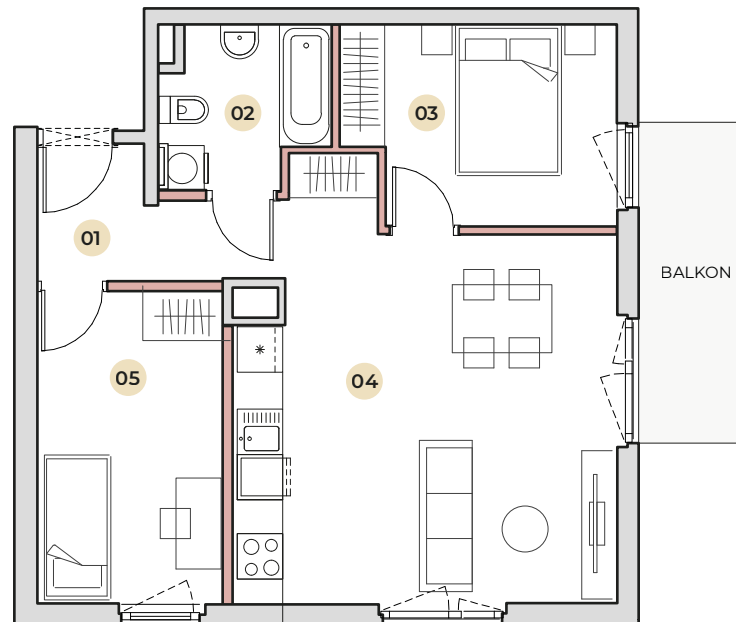




sitowie

MIESZKANIE B11 3 POKOJE, 1 PIĘTRO

01 KORYTARZ	5,00 m ²
02 ŁAZIENKA	4,40 m ²
03 SYPIALNIA 1	9,58 m ²
04 SALON Z ANEKSEM	25,47 m ²
05 SYPIALNIA 2	10,63 m ²
POWIERZCHNIA	55,08 m²
BALKON	5,47 m ²



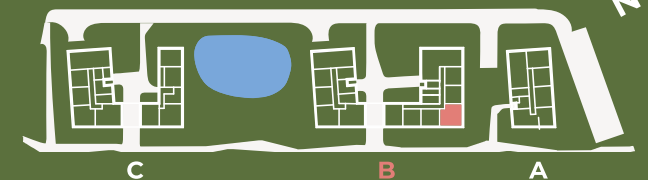
0 0.5 1 1.5 2 2.5m

ściany nośne, szachty

ścianki działowe

Powierzchnia użytkowa lokalu określona jest na podstawie rozporządzenia Ministra Transportu, Budownictwa i Gospodarki Morskiej z dnia 25.04.2012 r. w sprawie szczegółowego zakresu i formy projektu budowlanego oraz uwzględnieniu treści Polskiej Normy PN-ISO 9836:2015. Powierzchnie ogródków i loggii nie podlegają obmiarowi. Wymiary pomieszczeń i przyborów sanitarnych podano na podstawie projektu budowlanego. W toku budowy dopuszczalne są zmiany wynikające z technologii realizowania prac. Rzut mieszkania ma charakter informacyjny i nie stanowi oferty w rozumieniu Kodeksu Cywilnego.

LOKALIZACJA MIESZKANIA



URBA

BIURO SPRZEDAŻY:

tel. +48 12 314 30 04

przedaz@sitowie.com.pl | www.sitowie.com.pl