

# TYP T1

## POZIOM 1



0.5 1 1.5 2 2.5m

ściany nośne, szachty  
bez możliwości demontażu

ścianki działowe

## MIESZKANIE 2 - CZĘŚĆ A

### POZIOM 1

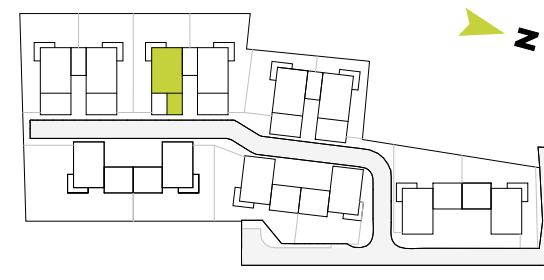
|    |                 |                            |
|----|-----------------|----------------------------|
| 01 | Wiatrołap       | 1.78 m <sup>2</sup>        |
| 02 | Garderoba       | 2.60 m <sup>2</sup>        |
| 03 | WC              | 2.47 m <sup>2</sup>        |
| 04 | Korytarz        | 3.22 m <sup>2</sup>        |
| 05 | Klatka schodowa | 4.83 m <sup>2</sup>        |
| 06 | Strefa dzienna  | 27.80 m <sup>2</sup>       |
| 07 | Kuchnia         | 10.63 m <sup>2</sup>       |
|    |                 | <b>53.33 m<sup>2</sup></b> |

### POZIOM 2

|    |                           |                            |
|----|---------------------------|----------------------------|
| 08 | Korytarz                  | 17.14 m <sup>2</sup>       |
| 09 | Pokój                     | 15.97 m <sup>2</sup>       |
| 10 | Garderoba                 | 7.92 m <sup>2</sup>        |
| 11 | Pomieszczenie gospodarcze | 6.06 m <sup>2</sup>        |
| 12 | Łazienka                  | 9.29 m <sup>2</sup>        |
| 13 | Pokój                     | 10.36 m <sup>2</sup>       |
| 14 | Pokój                     | 11.75 m <sup>2</sup>       |
| 15 | Pokój                     | 11.27 m <sup>2</sup>       |
|    |                           | <b>89.77 m<sup>2</sup></b> |

**POWIERZCHNIA** 143.11 m<sup>2</sup>

|                |                      |
|----------------|----------------------|
| Taras na dachu | 24.60 m <sup>2</sup> |
| Balkon 1       | 9.98 m <sup>2</sup>  |
| Balkon 2       | 6.67 m <sup>2</sup>  |
| Garaż          | 19.32 m <sup>2</sup> |



**URBA**

BIURO SPRZEDAŻY:

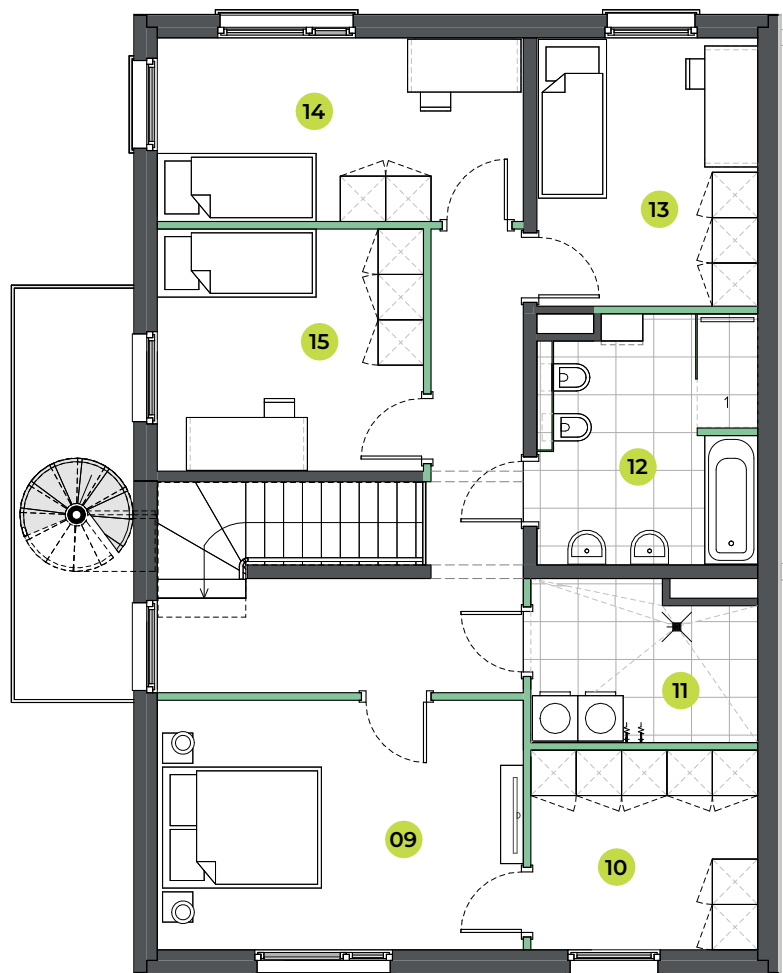
tel. +48 12 314 30 04

sprzedaz@urba.pl | www.urba.pl

Powierzchnia użytkowa lokalu określona jest na podstawie rozporządzenia Ministra Transportu, Budownictwa i Gospodarki Morskiej z dnia 25.04.2012r. w sprawie szczegółowego zakresu i formy projektu budowlanego oraz uwzględnieniu treści Polskiej Normy PN-ISO 9836:2005. Powierzchnie są obliczane w świetle pionowych przegród na poziomie podłogi (bez uwzględniania listew przypodłogowych, progów itp.). Rzut mieszkania ma charakter informacyjny i nie stanowi oferty w rozumieniu Kodeksu Cywilnego. Urba Projekt Skowronia PSA zastrzega sobie możliwość zmian.

# TYP T1

## POZIOM 2



0.5 1 1.5 2 2.5m

ściany nośne, szachty  
bez możliwości demontażu

ścianki działowe

## MIESZKANIE 2 - CZĘŚĆ A

### POZIOM 1

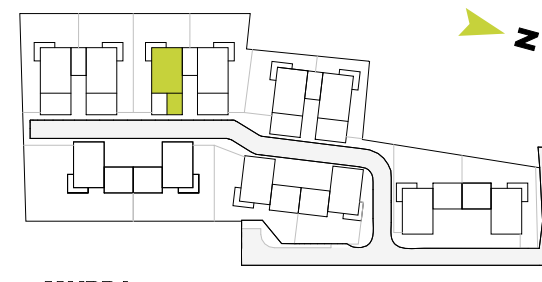
|    |                 |                            |
|----|-----------------|----------------------------|
| 01 | Wiatrołap       | 1.78 m <sup>2</sup>        |
| 02 | Garderoba       | 2.60 m <sup>2</sup>        |
| 03 | WC              | 2.47 m <sup>2</sup>        |
| 04 | Korytarz        | 3.22 m <sup>2</sup>        |
| 05 | Klatka schodowa | 4.83 m <sup>2</sup>        |
| 06 | Strefa dzienna  | 27.80 m <sup>2</sup>       |
| 07 | Kuchnia         | 10.63 m <sup>2</sup>       |
|    |                 | <b>53.33 m<sup>2</sup></b> |

### POZIOM 2

|    |                           |                            |
|----|---------------------------|----------------------------|
| 08 | Korytarz                  | 17.14 m <sup>2</sup>       |
| 09 | Pokój                     | 15.97 m <sup>2</sup>       |
| 10 | Garderoba                 | 7.92 m <sup>2</sup>        |
| 11 | Pomieszczenie gospodarcze | 6.06 m <sup>2</sup>        |
| 12 | Łazienka                  | 9.29 m <sup>2</sup>        |
| 13 | Pokój                     | 10.36 m <sup>2</sup>       |
| 14 | Pokój                     | 11.75 m <sup>2</sup>       |
| 15 | Pokój                     | 11.27 m <sup>2</sup>       |
|    |                           | <b>89.77 m<sup>2</sup></b> |

**POWIERZCHNIA** 143.11 m<sup>2</sup>

|                |                      |
|----------------|----------------------|
| Taras na dachu | 24.60 m <sup>2</sup> |
| Balkon 1       | 9.98 m <sup>2</sup>  |
| Balkon 2       | 6.67 m <sup>2</sup>  |
| Garaż          | 19.32 m <sup>2</sup> |



**URBA**

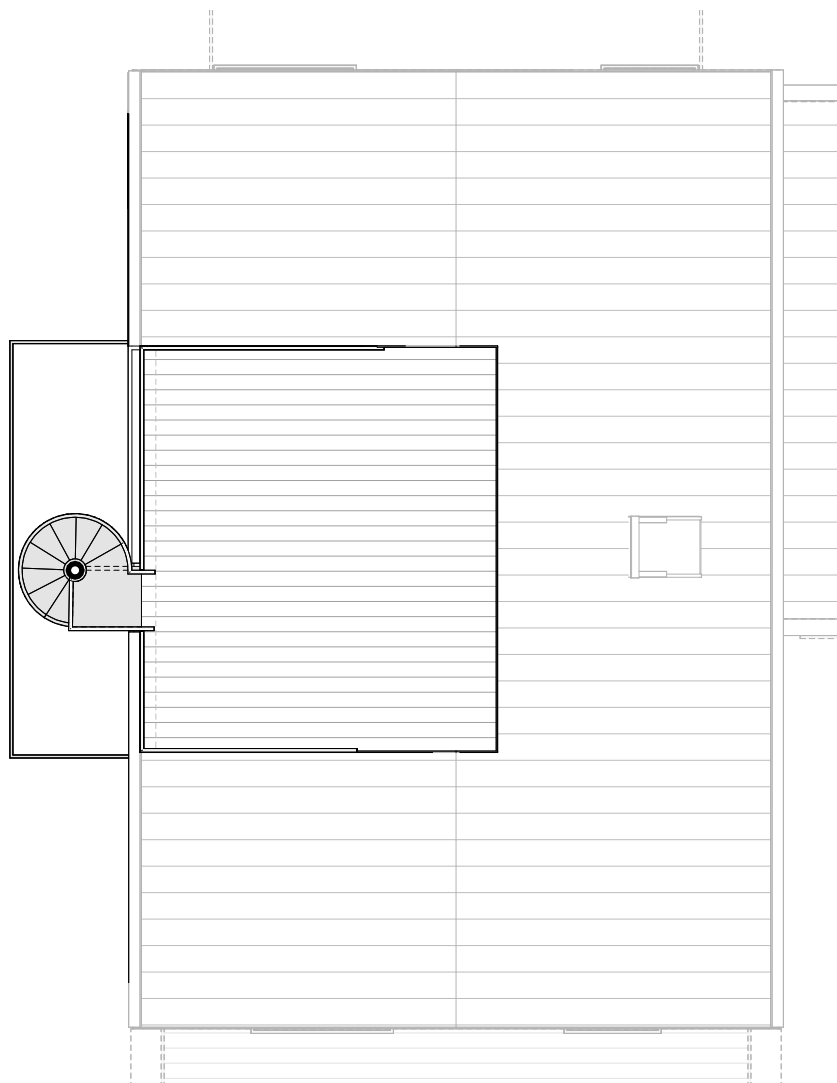
BIURO SPRZEDAŻY:

tel. +48 12 314 30 04

sprzedaz@urba.pl | www.urba.pl

Powierzchnia użytkowa lokalu określona jest na podstawie rozporządzenia Ministra Transportu, Budownictwa i Gospodarki Morskiej z dnia 25.04.2012r. w sprawie szczegółowego zakresu i formy projektu budowlanego oraz uwzględnieniu treści Polskiej Normy PN-ISO 9836:2005. Powierzchnie są obliczane w świetle pionowych przegród na poziomie podłogi (bez uwzględniania listew przypodłogowych, progów itp.). Rzut mieszkania ma charakter informacyjny i nie stanowi oferty w rozumieniu Kodeksu Cywilnego. Urba Projekt Skowronia PSA zastrzega sobie możliwość zmian.

# TYP T1 TARAS



0.5 1 1.5 2 2.5m

■ ściany nośne, szachty  
bez możliwości demontażu

■ ścianki działowe

## MIESZKANIE 2 - CZĘŚĆ A

### POZIOM 1

|    |                 |                            |
|----|-----------------|----------------------------|
| 01 | Wiatrołap       | 1.78 m <sup>2</sup>        |
| 02 | Garderoba       | 2.60 m <sup>2</sup>        |
| 03 | WC              | 2.47 m <sup>2</sup>        |
| 04 | Korytarz        | 3.22 m <sup>2</sup>        |
| 05 | Klatka schodowa | 4.83 m <sup>2</sup>        |
| 06 | Strefa dzienna  | 27.80 m <sup>2</sup>       |
| 07 | Kuchnia         | 10.63 m <sup>2</sup>       |
|    |                 | <b>53.33 m<sup>2</sup></b> |

### POZIOM 2

|    |                           |                            |
|----|---------------------------|----------------------------|
| 08 | Korytarz                  | 17.14 m <sup>2</sup>       |
| 09 | Pokój                     | 15.97 m <sup>2</sup>       |
| 10 | Garderoba                 | 7.92 m <sup>2</sup>        |
| 11 | Pomieszczenie gospodarcze | 6.06 m <sup>2</sup>        |
| 12 | Łazienka                  | 9.29 m <sup>2</sup>        |
| 13 | Pokój                     | 10.36 m <sup>2</sup>       |
| 14 | Pokój                     | 11.75 m <sup>2</sup>       |
| 15 | Pokój                     | 11.27 m <sup>2</sup>       |
|    |                           | <b>89.77 m<sup>2</sup></b> |

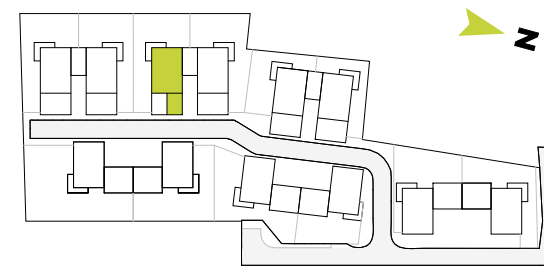
**POWIERZCHNIA** 143.11 m<sup>2</sup>

Taras na dachu 24.60 m<sup>2</sup>

Balkon 1 9.98 m<sup>2</sup>

Balkon 2 6.67 m<sup>2</sup>

Garaż 19.32 m<sup>2</sup>



**URBA**

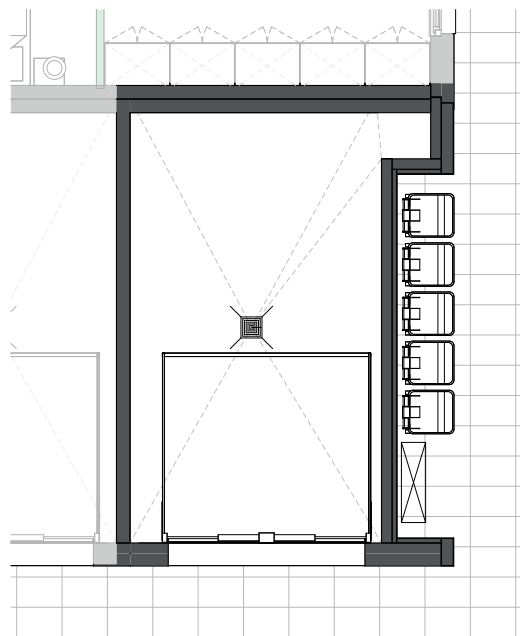
BIURO SPRZEDAŻY:

tel. +48 12 314 30 04

sprzedaz@urba.pl | www.urba.pl

Powierzchnia użytkowa lokalu określona jest na podstawie rozporządzenia Ministra Transportu, Budownictwa i Gospodarki Morskiej z dnia 25.04.2012r. w sprawie szczegółowego zakresu i formy projektu budowlanego oraz uwzględnieniu treści Polskiej Normy PN-ISO 9836:2005. Powierzchnie są obliczane w świetle pionowych przegród na poziomie podłogi (bez uwzględniania listew przypodłogowych, progów itp.). Rzut mieszkania ma charakter informacyjny i nie stanowi oferty w rozumieniu Kodeksu Cywilnego. Urba Projekt Skowronia PSA zastrzega sobie możliwość zmian.

# TYP T1 GARAŻ



0.5 1 1.5 2 2.5m

ściany nośne, szachty  
bez możliwości demontażu

ścianki działowe

## MIESZKANIE 2 - CZĘŚĆ A

### POZIOM 1

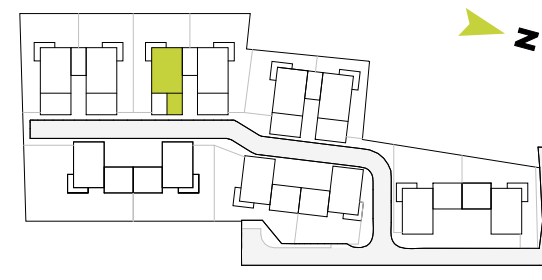
|    |                 |                            |
|----|-----------------|----------------------------|
| 01 | Wiatrołap       | 1.78 m <sup>2</sup>        |
| 02 | Garderoba       | 2.60 m <sup>2</sup>        |
| 03 | WC              | 2.47 m <sup>2</sup>        |
| 04 | Korytarz        | 3.22 m <sup>2</sup>        |
| 05 | Klatka schodowa | 4.83 m <sup>2</sup>        |
| 06 | Strefa dzienna  | 27.80 m <sup>2</sup>       |
| 07 | Kuchnia         | 10.63 m <sup>2</sup>       |
|    |                 | <b>53.33 m<sup>2</sup></b> |

### POZIOM 2

|    |                           |                            |
|----|---------------------------|----------------------------|
| 08 | Korytarz                  | 17.14 m <sup>2</sup>       |
| 09 | Pokój                     | 15.97 m <sup>2</sup>       |
| 10 | Garderoba                 | 7.92 m <sup>2</sup>        |
| 11 | Pomieszczenie gospodarcze | 6.06 m <sup>2</sup>        |
| 12 | Łazienka                  | 9.29 m <sup>2</sup>        |
| 13 | Pokój                     | 10.36 m <sup>2</sup>       |
| 14 | Pokój                     | 11.75 m <sup>2</sup>       |
| 15 | Pokój                     | 11.27 m <sup>2</sup>       |
|    |                           | <b>89.77 m<sup>2</sup></b> |

**POWIERZCHNIA** 143.11 m<sup>2</sup>

|                |                      |
|----------------|----------------------|
| Taras na dachu | 24.60 m <sup>2</sup> |
| Balkon 1       | 9.98 m <sup>2</sup>  |
| Balkon 2       | 6.67 m <sup>2</sup>  |
| Garaż          | 19.32 m <sup>2</sup> |



**URBA**

BIURO SPRZEDAŻY:

tel. +48 12 314 30 04

sprzedaz@urba.pl | www.urba.pl

Powierzchnia użytkowa lokalu określona jest na podstawie rozporządzenia Ministra Transportu, Budownictwa i Gospodarki Morskiej z dnia 25.04.2012r. w sprawie szczegółowego zakresu i formy projektu budowlanego oraz uwzględnieniu treści Polskiej Normy PN-ISO 9836:2005. Powierzchnie są obliczane w świetle pionowych przegród na poziomie podłogi (bez uwzględniania listew przypodłogowych, progów itp.). Rzut mieszkania ma charakter informacyjny i nie stanowi oferty w rozumieniu Kodeksu Cywilnego. Urba Projekt Skowronia PSA zastrzega sobie możliwość zmian.

SKOWRONIA