

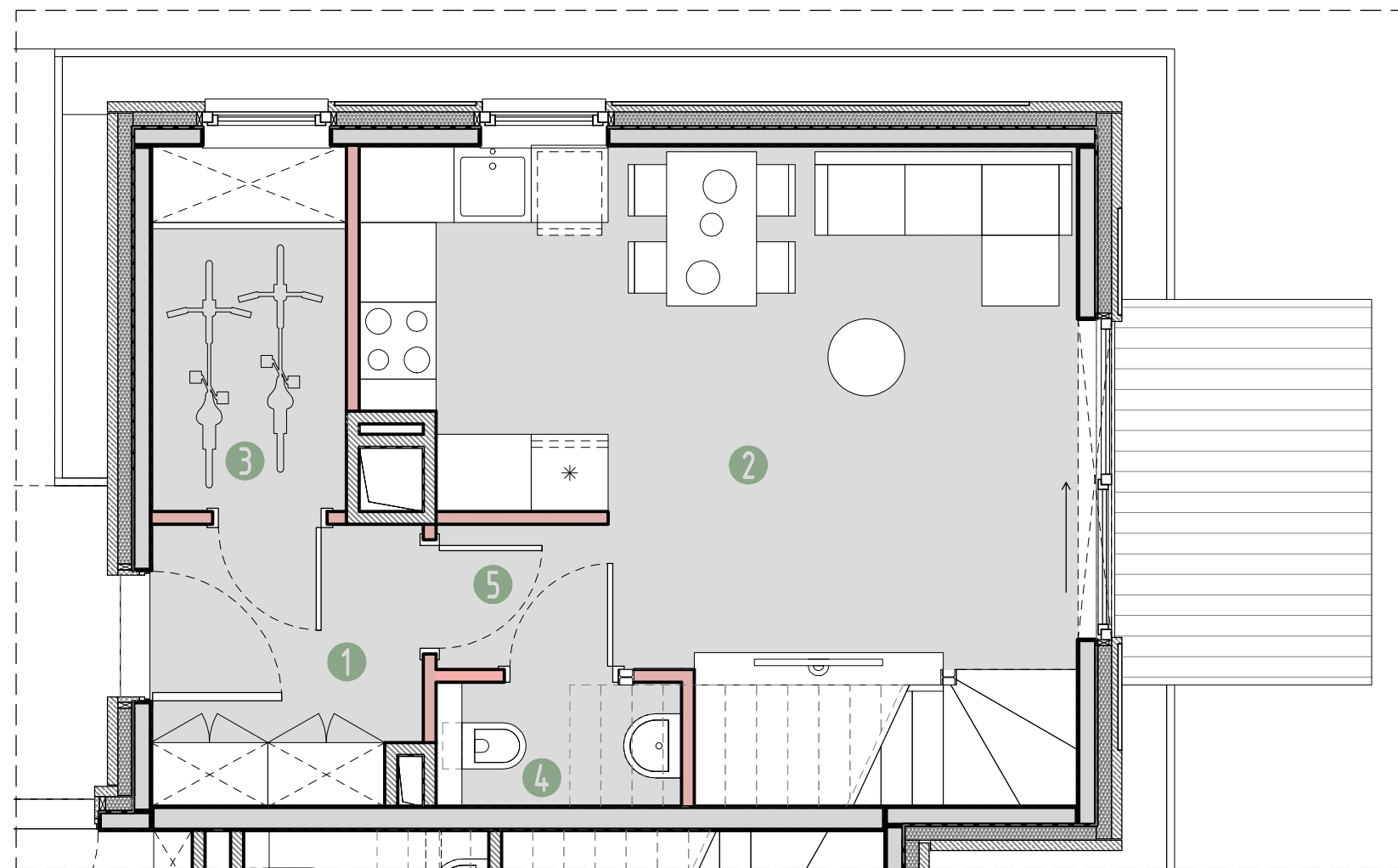
# WOLA VILLAGE

## DOM A.2B/1

### PARTER



### DOM A.2B/1



#### PARTER - 35.41 m<sup>2</sup>

1. Wiatrołap	4.51 m <sup>2</sup>
2. Salon z aneksem kuchennym	23.20 m <sup>2</sup>
3. Pom. gospodarcze	4.33 m <sup>2</sup>
4. Toaleta	1.86 m <sup>2</sup>
5. Korytarz	1,51 m <sup>2</sup>

#### 1 PIĘTRO - 31.38 m<sup>2</sup>

6. Korytarz	7.12 m <sup>2</sup>
7. Pokój 1	9.60 m <sup>2</sup>
8. Pokój 2	10.15 m <sup>2</sup>
9. Łazienka 1	4.51 m <sup>2</sup>

#### ANTRESOLA\* - 27.89 m<sup>2</sup>

10. Korytarz	1.63 m <sup>2</sup>
11. Sypialnia	16.13 m <sup>2</sup>
12. Łazienka 2	5.61 m <sup>2</sup>
13. Pom. techniczne	4.5 m <sup>2</sup>

#### 94.68 m<sup>2</sup>

14. Loggia	~ 3.19 m <sup>2</sup>
15. Ogród	~ 38.05 m <sup>2</sup>



Powierzchnia użytkowa lokalu określona jest na podstawie rozporządzenia Ministra Rozwoju z dnia 11.09.2020 r. w sprawie szczegółowego zakresu i formy projektu budowlanego oraz uwzględnieniu treści Polskiej Normy PN-ISO 9836:2015-12. Powierzchnie ogródków i loggii nie podlegają obmiarowi. Wymiary pomieszczeń i przyborów sanitarnych podano na podstawie projektu budowlanego. W toku budowy dopuszczalne są zmiany wynikające z technologii realizowania prac. Rzut mieszkania ma charakter informacyjny i nie stanowi oferty w porozumieniu Kodeksu Cywilnego.



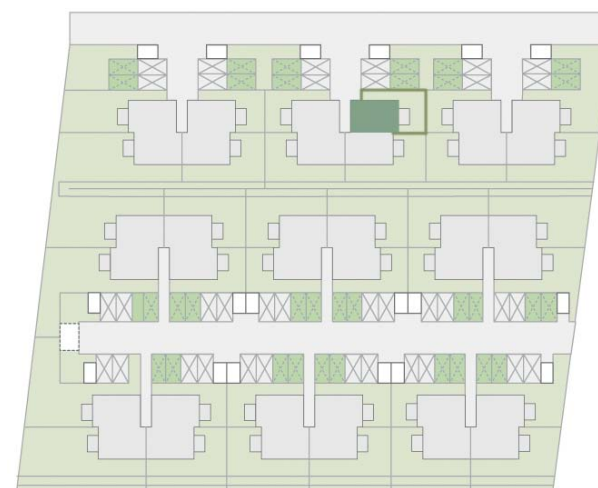
**BIURO SPRZEDAŻY:**

tel. +48 12 314 30 04  
sprzedaz@urba.pl | www.wolavillage.pl

# WOLA VILLAGE

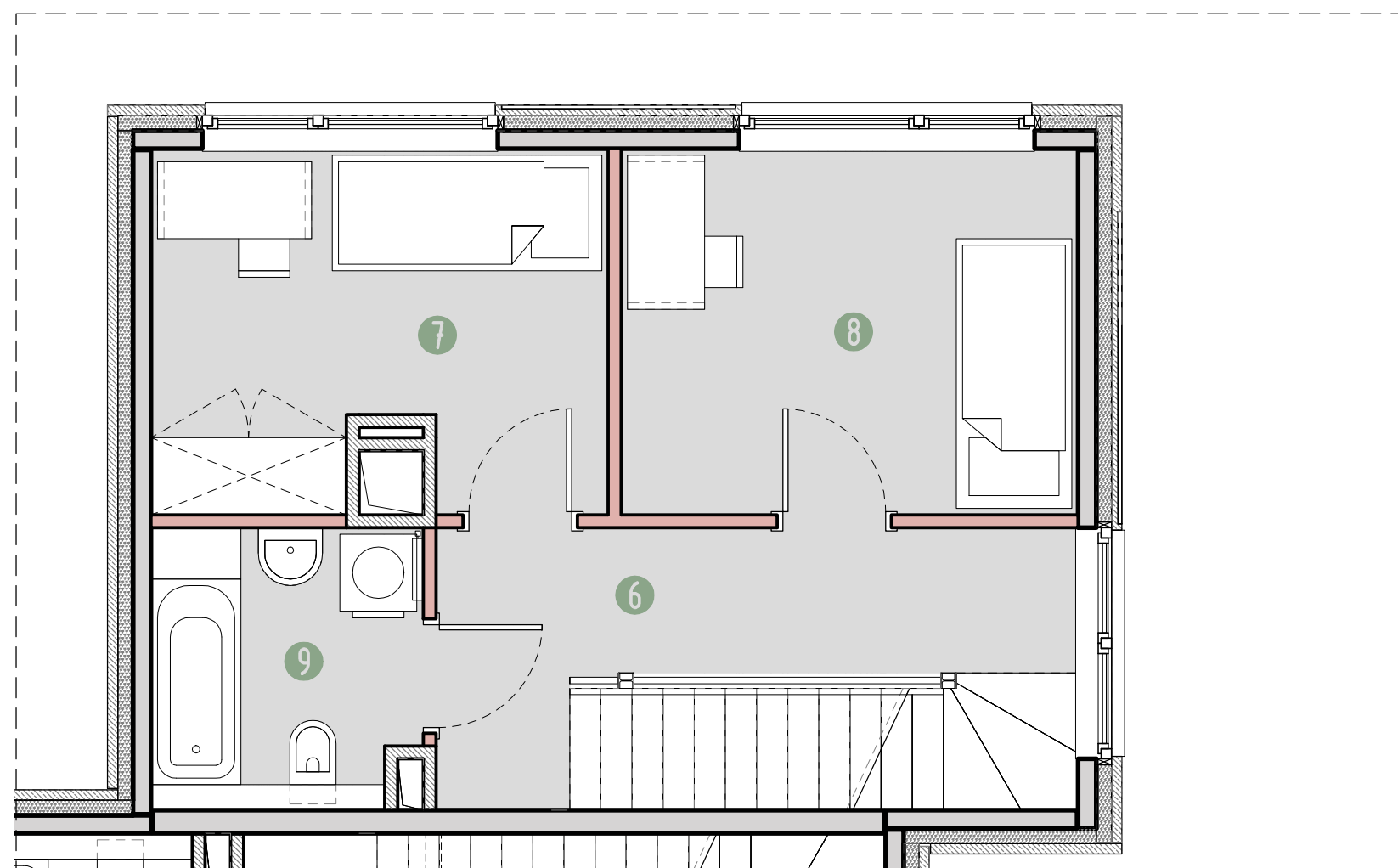
DOM A.2B/1

## I PIĘTRO



# WOLA VILLAGE

## DOM A.2B/1



PARTER - 35.41 m<sup>2</sup>

1. Wiatrołap	4.51 m <sup>2</sup>
2. Salon z aneksem kuchennym	23.20 m <sup>2</sup>
3. Pom. gospodarcze	4.33 m <sup>2</sup>
4. Toaleta	1.86 m <sup>2</sup>
5. Korytarz	1,51 m <sup>2</sup>

**1 PIĘTRO - 31.38 m<sup>2</sup>**

<b>6. Korytarz</b>	<b>7.12 m<sup>2</sup></b>
<b>7. Pokój 1</b>	<b>9.60 m<sup>2</sup></b>
<b>8. Pokój 2</b>	<b>10.15 m<sup>2</sup></b>
<b>9. Łazienka 1</b>	<b>4.51 m<sup>2</sup></b>

ANTRESOLA\* - 27.89 m<sup>2</sup>

10. Korytarz	1.63 m <sup>2</sup>
11. Sypialnia	16.13 m <sup>2</sup>
12. Łazienka 2	5.61 m <sup>2</sup>
13. Pom. techniczne	4.5 m <sup>2</sup>

**94.68 m<sup>2</sup>**

14. Loggia	~ 3.19 m <sup>2</sup>
15. Ogród	~ 38.05 m <sup>2</sup>



Powierzchnia użytkowa lokalu określona jest na podstawie rozporządzenia Ministra Rozwoju z dnia 11.09.2020 r. w sprawie szczegółowego zakresu i formy projektu budowlanego oraz uwzględnieniu treści Polskiej Normy PN-ISO 9836:2015-12. Powierzchnie ogródków i loggii nie podlegają obmiarowi. Wymiary pomieszczeń i przyborów sanitarnych podano na podstawie projektu budowlanego. W toku budowy dopuszczalne są zmiany wynikające z technologii realizowania prac. Rzut mieszkania ma charakter informacyjny i nie stanowi oferty w porozumieniu Kodeksu Cywilnego.

**URBA**

**BIURO SPRZEDAŻY:**

tel. +48 12 314 30 04  
sprzedaz@urba.pl | www.wolavillage.pl

# WOLA VILLAGE

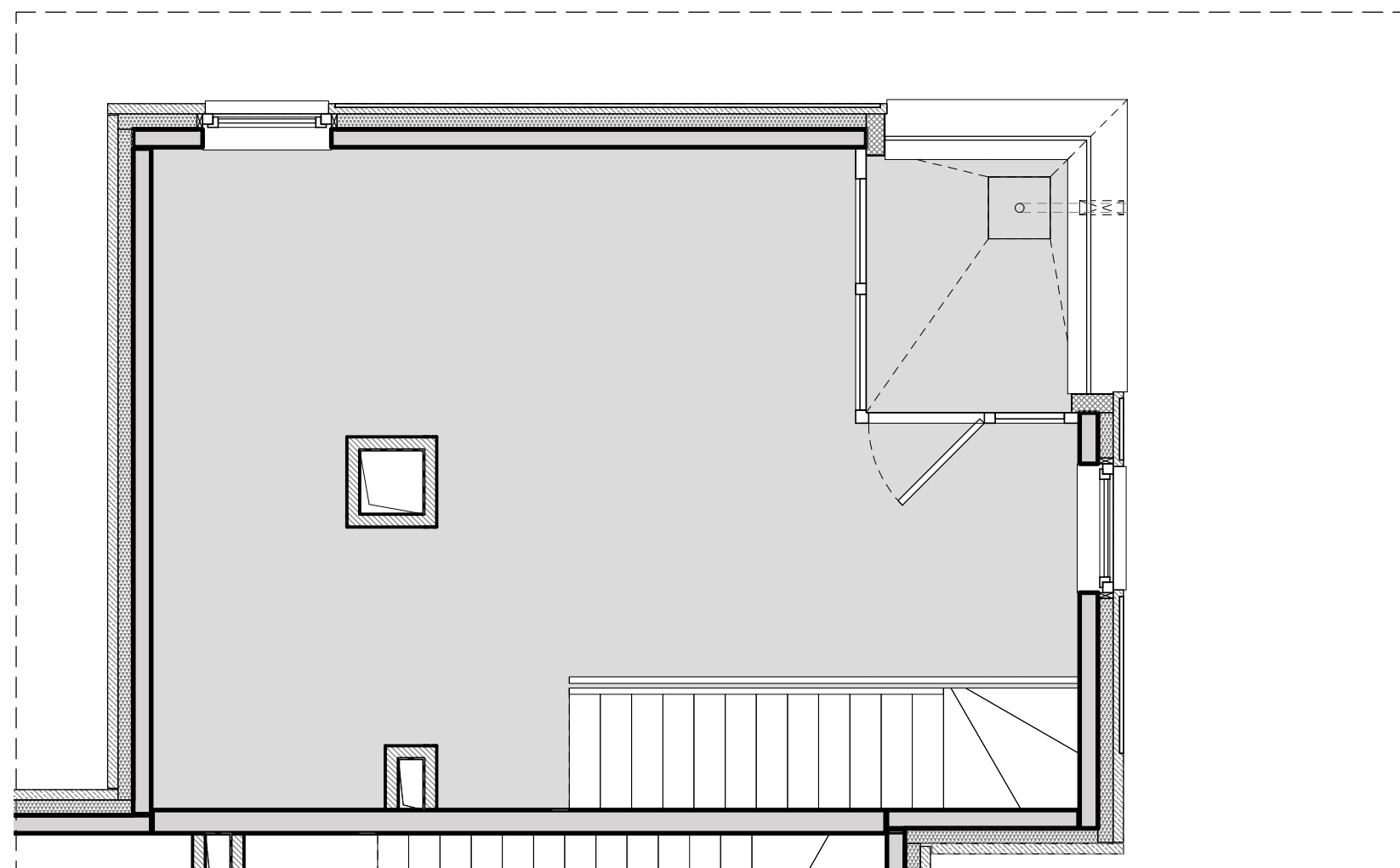
## DOM A.2B/1

### ANTRESOLA



# WOLA VILLAGE

## DOM A.2B/1



PARTER - 35.41 m<sup>2</sup>

1. Wiatrołap	4.51 m <sup>2</sup>
2. Salon z aneksem kuchennym	23.20 m <sup>2</sup>
3. Pom. gospodarcze	4.33 m <sup>2</sup>
4. Toaleta	1.86 m <sup>2</sup>
5. Korytarz	1,51 m <sup>2</sup>

1 PIĘTRO - 31.38 m<sup>2</sup>

6. Korytarz	7.12 m <sup>2</sup>
7. Pokój 1	9.60 m <sup>2</sup>
8. Pokój 2	10.15 m <sup>2</sup>
9. Łazienka 1	4.51 m <sup>2</sup>

**ANTRESOLA\* - 27.89 m<sup>2</sup>**

<b>10. Korytarz</b>	<b>1.63 m<sup>2</sup></b>
<b>11. Sypialnia</b>	<b>16.13 m<sup>2</sup></b>
<b>12. Łazienka 2</b>	<b>5.61 m<sup>2</sup></b>
<b>13. Pom. techniczne</b>	<b>4.5 m<sup>2</sup></b>

**94.68 m<sup>2</sup>**

14. Loggia	~ 3.19 m <sup>2</sup>
15. Ogród	~ 38.05 m <sup>2</sup>



Powierzchnia użytkowa lokalu określona jest na podstawie rozporządzenia Ministra Rozwoju z dnia 11.09.2020 r. w sprawie szczegółowego zakresu i formy projektu budowlanego oraz uwzględnieniu treści Polskiej Normy PN-ISO 9836:2015-12. Powierzchnie ogródków i loggii nie podlegają obmiarowi. Wymiary pomieszczeń i przyborów sanitarnych podano na podstawie projektu budowlanego. W toku budowy dopuszczalne są zmiany wynikające z technologii realizowania prac. Rzut mieszkania ma charakter informacyjny i nie stanowi oferty w porozumieniu Kodeksu Cywilnego.

**URBA**

**BIURO SPRZEDAŻY:**

tel. +48 12 314 30 04

sprzedaz@urba.pl | www.wolavillage.pl

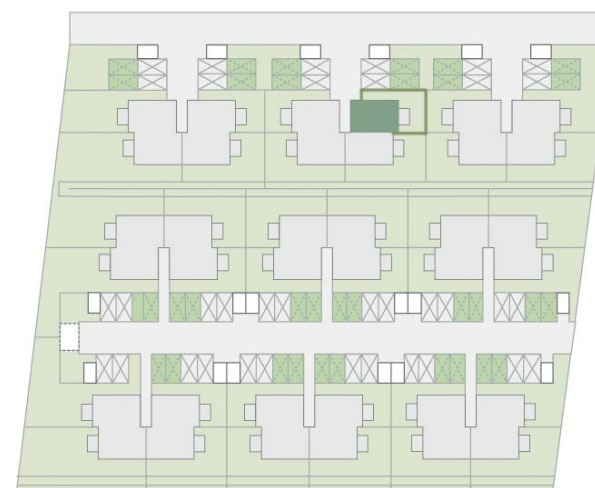
# WOLA VILLAGE

DOM A.2B/1

## ANTRESOLA

\*przykładowa aranżacja

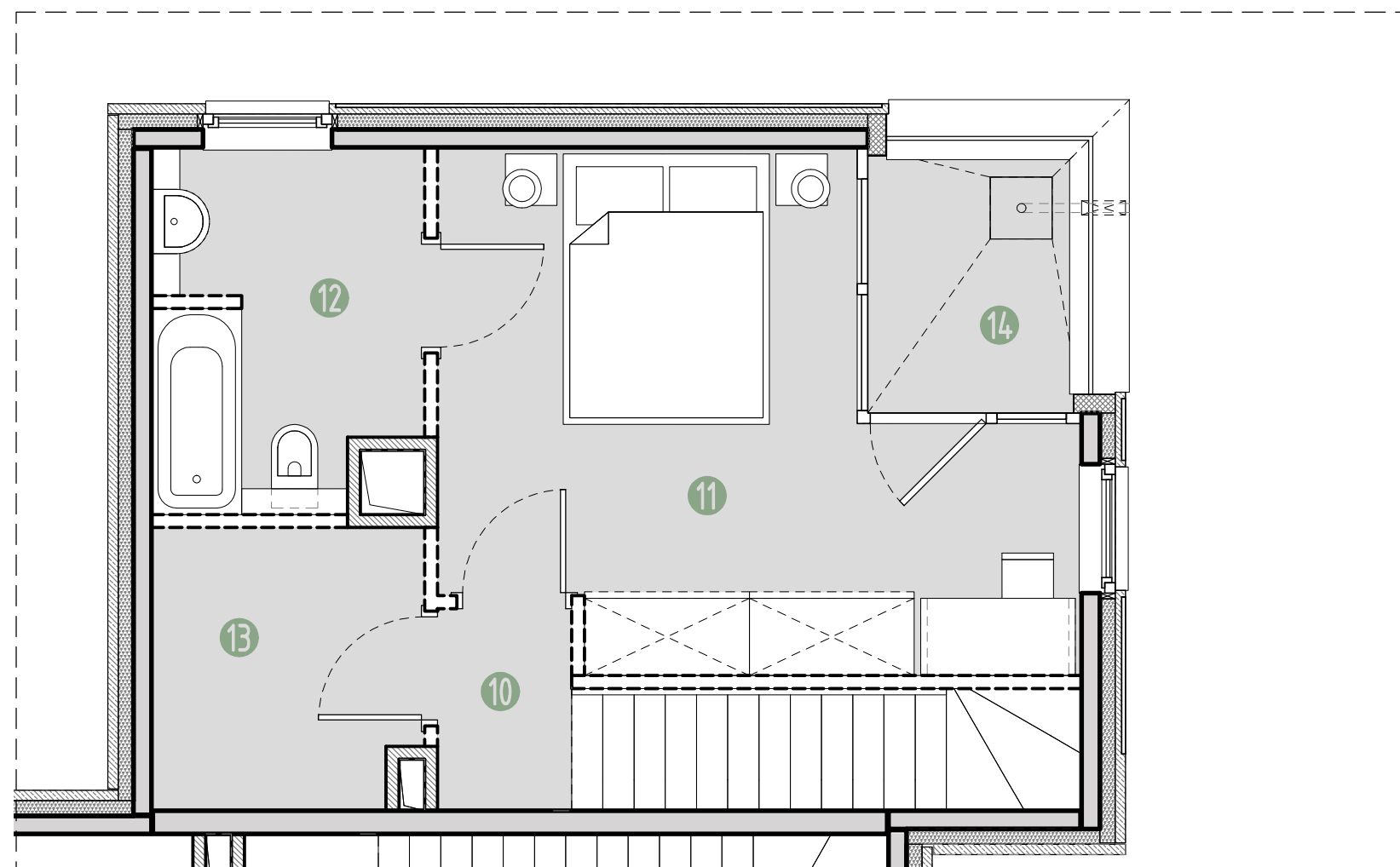
Uwaga: Sposób adaptacji przestrzeni antresoli na etapie wykończenia mieszkania przez właściciela.



# W

## WOLA VILLAGE

### DOM A.2B/1



PARTER - 35.41 m<sup>2</sup>

1. Wiatrołap	4.51 m <sup>2</sup>
2. Salon z aneksem kuchennym	23.20 m <sup>2</sup>
3. Pom. gospodarcze	4.33 m <sup>2</sup>
4. Toaleta	1.86 m <sup>2</sup>
5. Korytarz	1,51 m <sup>2</sup>

1 PIĘTRO - 31.38 m<sup>2</sup>

6. Korytarz	7.12 m <sup>2</sup>
7. Pokój 1	9.60 m <sup>2</sup>
8. Pokój 2	10.15 m <sup>2</sup>
9. Łazienka 1	4.51 m <sup>2</sup>

**ANTRESOLA\* - 27.89 m<sup>2</sup>**

<b>10. Korytarz</b>	<b>1.63 m<sup>2</sup></b>
<b>11. Sypialnia</b>	<b>16.13 m<sup>2</sup></b>
<b>12. Łazienka 2</b>	<b>5.61 m<sup>2</sup></b>
<b>13. Pom. techniczne</b>	<b>4.5 m<sup>2</sup></b>

**94.68 m<sup>2</sup>**

14. Loggia	~ 3.19 m <sup>2</sup>
15. Ogród	~ 38.05 m <sup>2</sup>

■ ściany nośne    ▨ szachty    ■ ścianki działowe    ■ ogródek

0 0.5 1 1.5 2 2.5m

Powierzchnia użytkowa lokalu określona jest na podstawie rozporządzenia Ministra Rozwoju z dnia 11.09.2020 r. w sprawie szczegółowego zakresu i formy projektu budowlanego oraz uwzględnieniu treści Polskiej Normy PN-ISO 9836:2015-12. Powierzchnie ogródków i loggii nie podlegają obmiarowi. Wymiary pomieszczeń i przyborów sanitarnych podano na podstawie projektu budowlanego. W toku budowy dopuszczalne są zmiany wynikające z technologii realizowania prac. Rzut mieszkania ma charakter informacyjny i nie stanowi oferty w porozumieniu Kodeksu Cywilnego.

**URBA**

**BIURO SPRZEDAŻY:**

tel. +48 12 314 30 04  
sprzedaz@urba.pl | www.wolavillage.pl