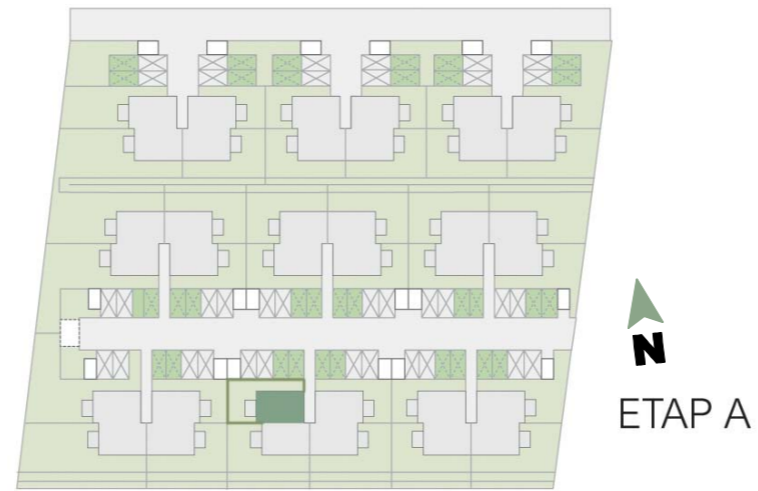


WOLA VILLAGE

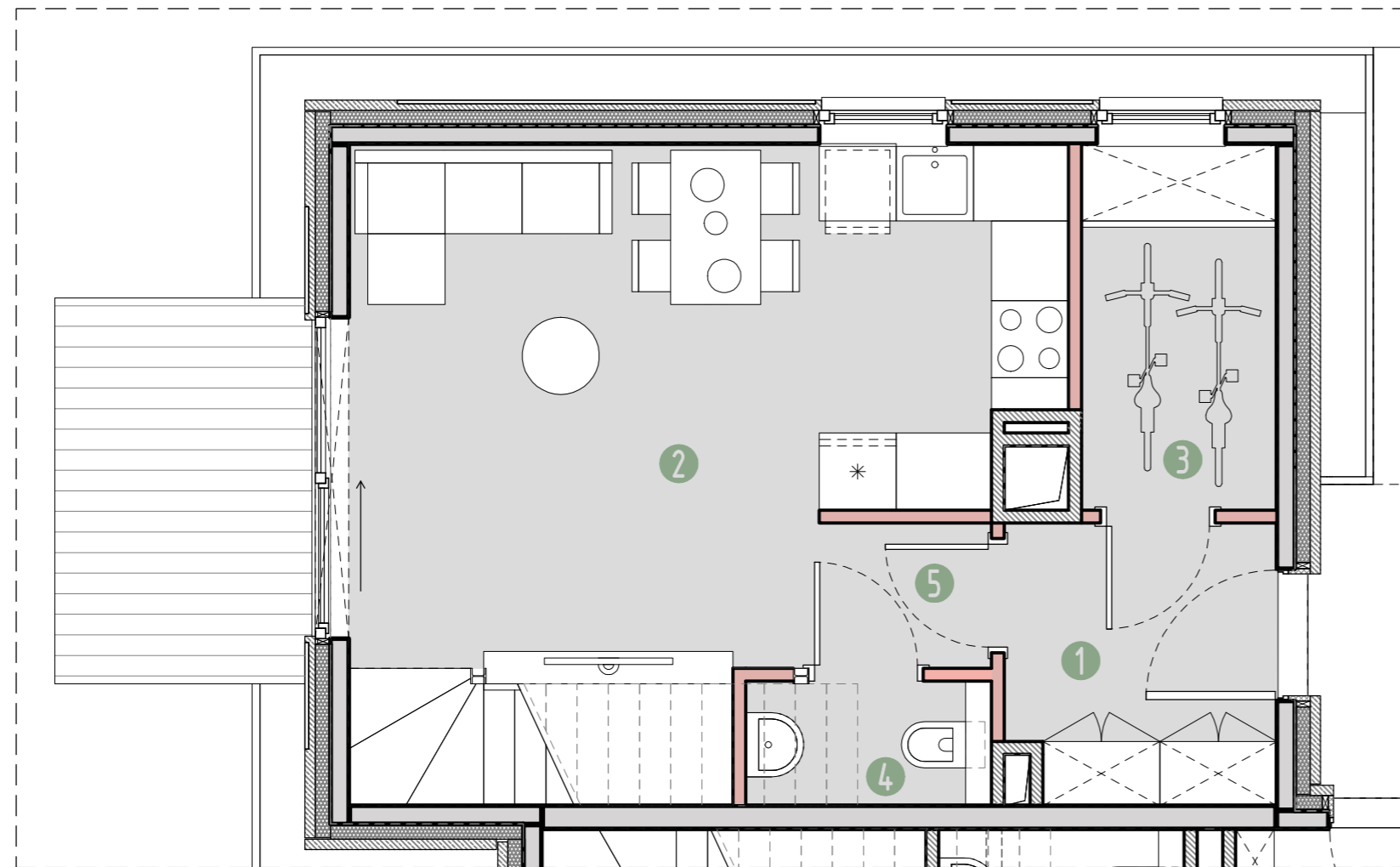
DOM A.7A/1

PARTER



WOLA VILLAGE

DOM A.7A/1



PARTER - 35.41 m²

1. Wiatrołap	4.51 m ²
2. Salon z aneksem kuchennym	23.20 m ²
3. Pom. gospodarcze	4.33 m ²
4. Toaleta	1.86 m ²
5. Korytarz	1,51 m ²

1 PIĘTRO - 31.38 m²

6. Korytarz	7.12 m ²
7. Pokój 1	9.60 m ²
8. Pokój 2	10.15 m ²
9. Łazienka 1	4.51 m ²

ANTRESOLA* - 27.89 m²

10. Korytarz	1.63 m ²
11. Sypialnia	16.13 m ²
12. Łazienka 2	5.61 m ²
13. Pom. techniczne	4.5 m ²

94.68 m²

14. Loggia	~ 3.19 m ²
15. Ogród	~ 46.57 m ²

ściany nośne
 szachty
 ścianki działowe
 ogródek



Powierzchnia użytkowa lokalu określona jest na podstawie rozporządzenia Ministra Rozwoju z dnia 11.09.2020 r. w sprawie szczegółowego zakresu i formy projektu budowlanego oraz uwzględnieniu treści Polskiej Normy PN-ISO 9836:2015-12. Powierzchnie ogródków i loggii nie podlegają obmiarowi. Wymiary pomieszczeń i przyborów sanitarnych podano na podstawie projektu budowlanego. W toku budowy dopuszczalne są zmiany wynikające z technologii realizowania prac. Rzut mieszkania ma charakter informacyjny i nie stanowi oferty w porozumieniu Kodeksu Cywilnego.

URBA

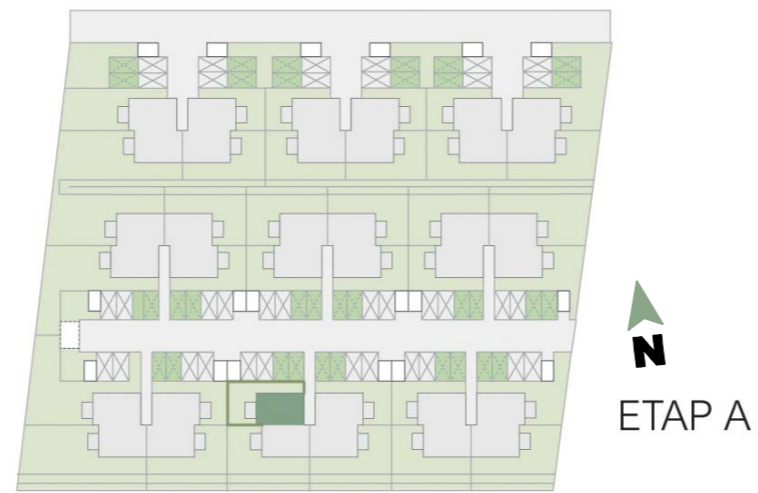
BIURO SPRZEDAŻY:

tel. +48 12 314 30 04
 sprzedaz@urba.pl | www.wolavillage.pl

WOLA VILLAGE

DOM A.7A/1

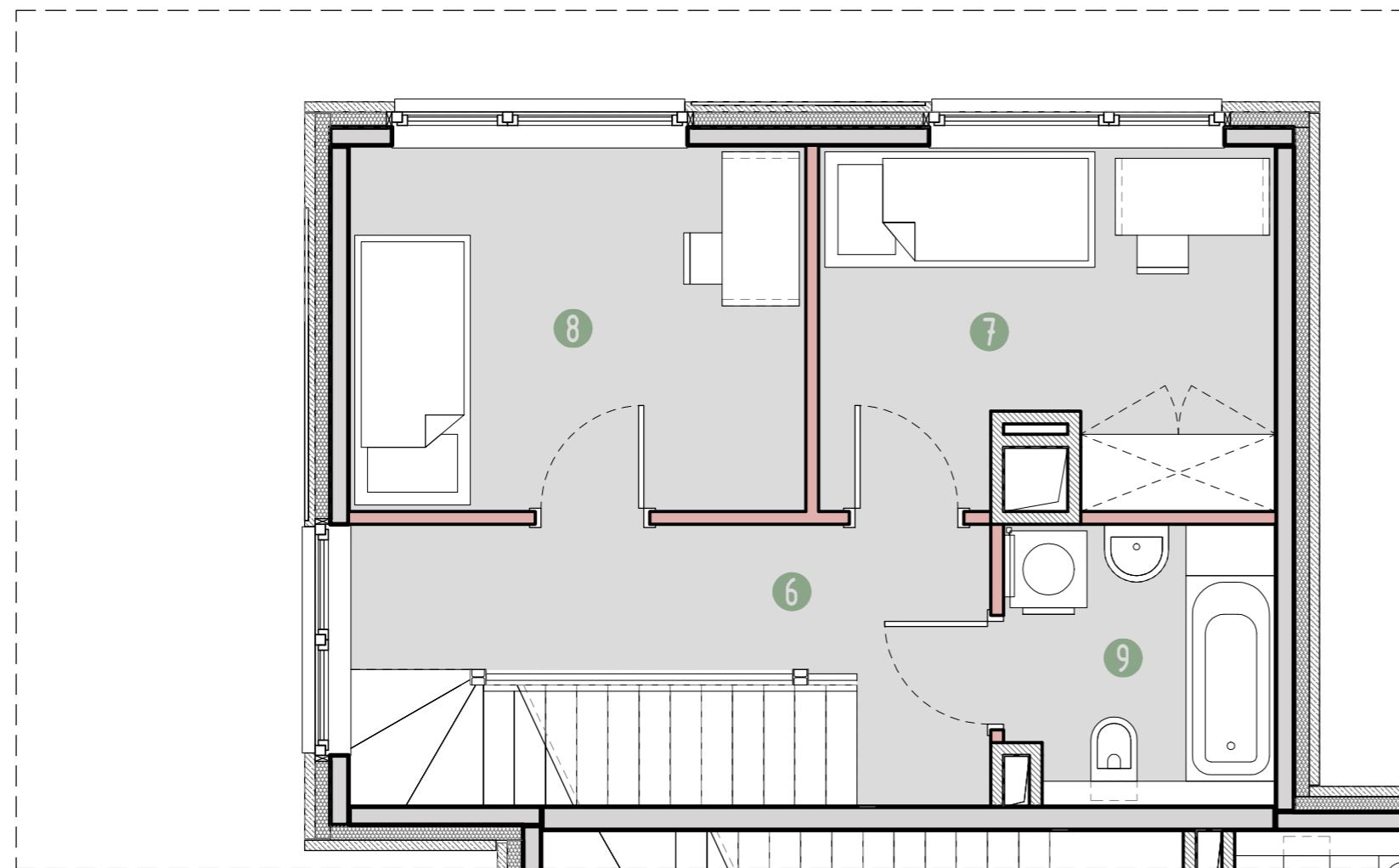
I PIĘTRO



W

WOLA VILLAGE

DOM A.7A/1



PARTER - 35.41 m²

1. Wiatrołap	4.51 m ²
2. Salon z aneksem kuchennym	23.20 m ²
3. Pom. gospodarcze	4.33 m ²
4. Toaleta	1.86 m ²
5. Korytarz	1,51 m ²

1 PIĘTRO - 31.38 m²

6. Korytarz	7.12 m²
7. Pokój 1	9.60 m²
8. Pokój 2	10.15 m²
9. Łazienka 1	4.51 m²

ANTRESOLA* - 27.89 m²

10. Korytarz	1.63 m ²
11. Sypialnia	16.13 m ²
12. Łazienka 2	5.61 m ²
13. Pom. techniczne	4.5 m ²

94.68 m²

14. Loggia	~ 3.19 m ²
15. Ogród	~ 46.57 m ²

ściany nośne
 szachty
 ścianki działowe
 ogródek

0 0.5 1 1.5 2 2.5m

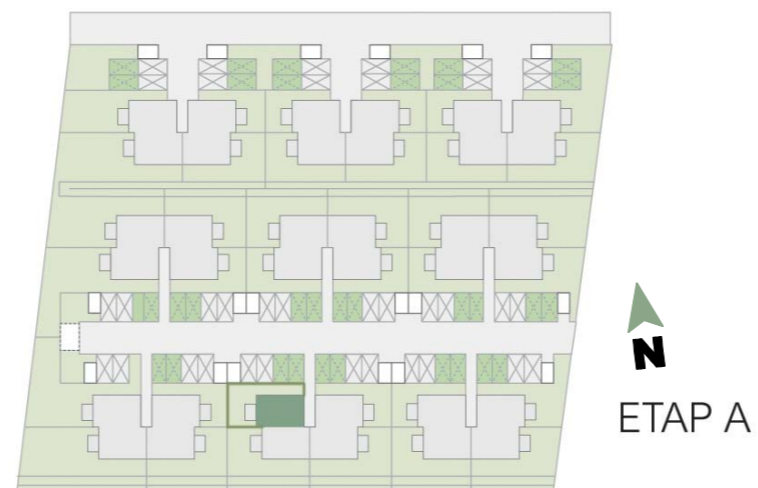
Powierzchnia użytkowa lokalu określona jest na podstawie rozporządzenia Ministra Rozwoju z dnia 11.09.2020 r. w sprawie szczegółowego zakresu i formy projektu budowlanego oraz uwzględnieniu treści Polskiej Normy PN-ISO 9836:2015-12. Powierzchnie ogródków i loggii nie podlegają obmiarowi. Wymiary pomieszczeń i przyborów sanitarnych podano na podstawie projektu budowlanego. W toku budowy dopuszczalne są zmiany wynikające z technologii realizowania prac. Rzut mieszkania ma charakter informacyjny i nie stanowi oferty w porozumieniu Kodeksu Cywilnego.

URBA

BIURO SPRZEDAŻY:

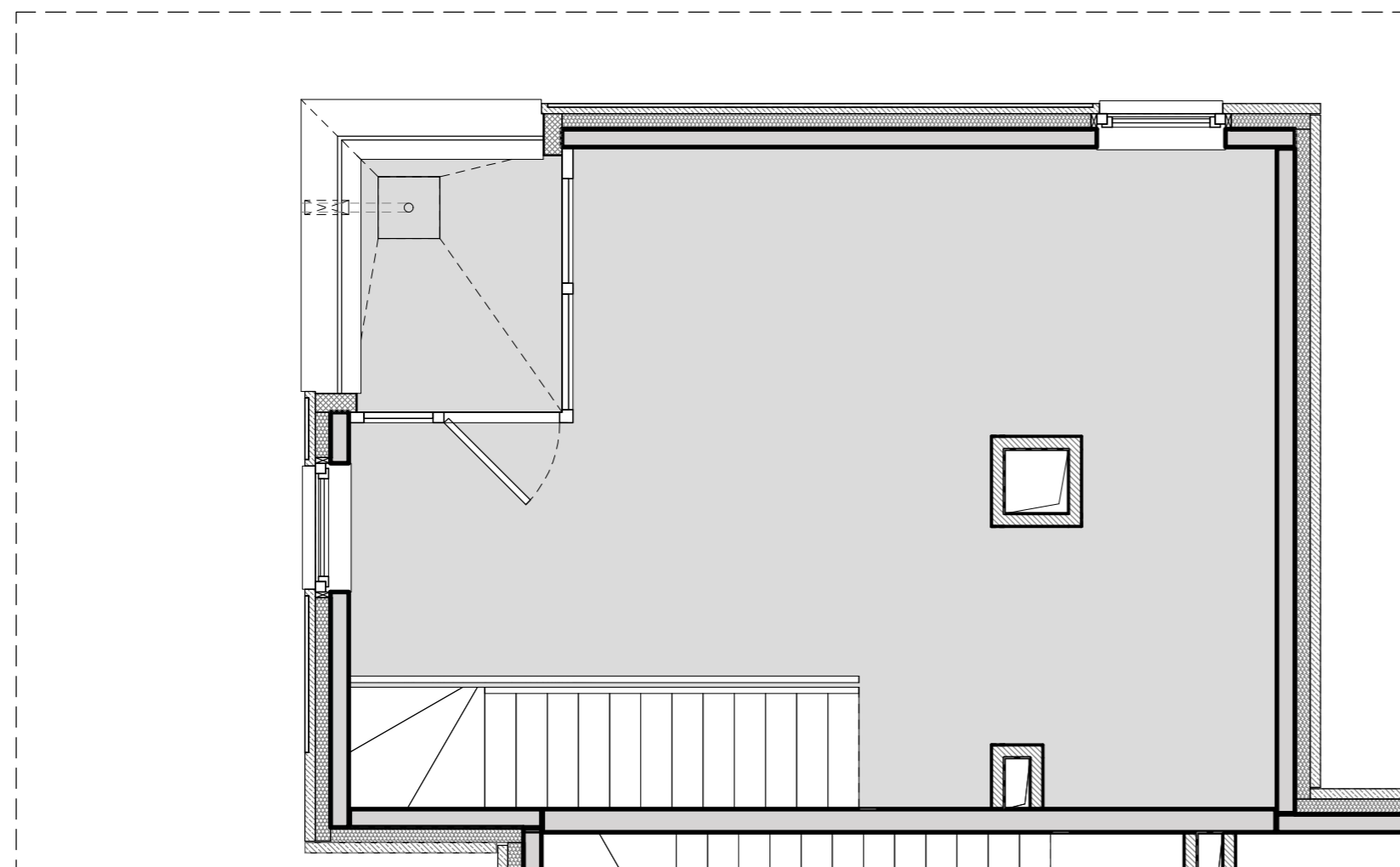
tel. +48 12 314 30 04
sprzedaz@urba.pl | www.wolavillage.pl

WOLA VILLAGE
DOM A.7A/1
ANTRESOLA



W
WOLA VILLAGE

DOM A.7A/1



PARTER - 35.41 m²	
1. Wiatrołap	4.51 m ²
2. Salon z aneksem kuchennym	23.20 m ²
3. Pom. gospodarcze	4.33 m ²
4. Toaleta	1.86 m ²
5. Korytarz	1,51 m ²
1 PIĘTRO - 31.38 m²	
6. Korytarz	7.12 m ²
7. Pokój 1	9.60 m ²
8. Pokój 2	10.15 m ²
9. Łazienka 1	4.51 m ²
ANTRESOLA* - 27.89 m²	
10. Korytarz	1.63 m²
11. Sypialnia	16.13 m²
12. Łazienka 2	5.61 m²
13. Pom. techniczne	4.5 m²
94.68 m²	
14. Loggia	~ 3.19 m ²
15. Ogród	~ 46.57 m ²

ściany nośne
 szachty
 ścianki działowe
 ogródek

0 0.5 1 1.5 2 2.5m

Powierzchnia użytkowa lokalu określona jest na podstawie rozporządzenia Ministra Rozwoju z dnia 11.09.2020 r. w sprawie szczegółowego zakresu i formy projektu budowlanego oraz uwzględnieniu treści Polskiej Normy PN-ISO 9836:2015-12. Powierzchnie ogródków i loggii nie podlegają obmiarowi. Wymiary pomieszczeń i przyborów sanitarnych podano na podstawie projektu budowlanego. W toku budowy dopuszczalne są zmiany wynikające z technologii realizowania prac. Rzut mieszkania ma charakter informacyjny i nie stanowi oferty w rozumieniu Kodeksu Cywilnego.

URBA

BIURO SPRZEDAŻY:

tel. +48 12 314 30 04

sprzedaz@urba.pl | www.wolavillage.pl

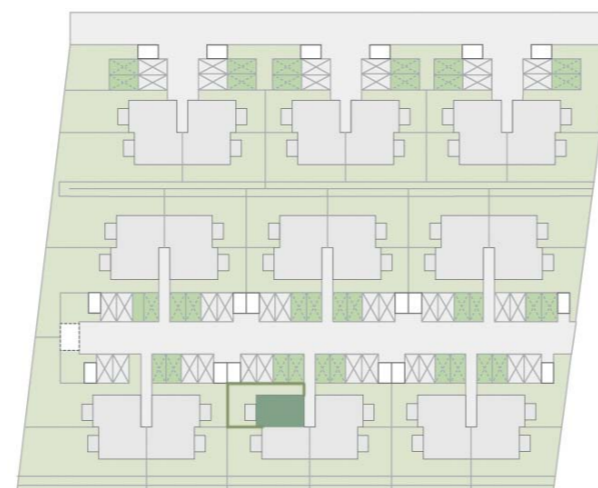
WOLA VILLAGE

DOM A.7A/1

ANTRESOLA

*przykładowa aranżacja

Uwaga: Sposób adaptacji przestrzeni antresoli na etapie wykończenia mieszkania przez właściciela.

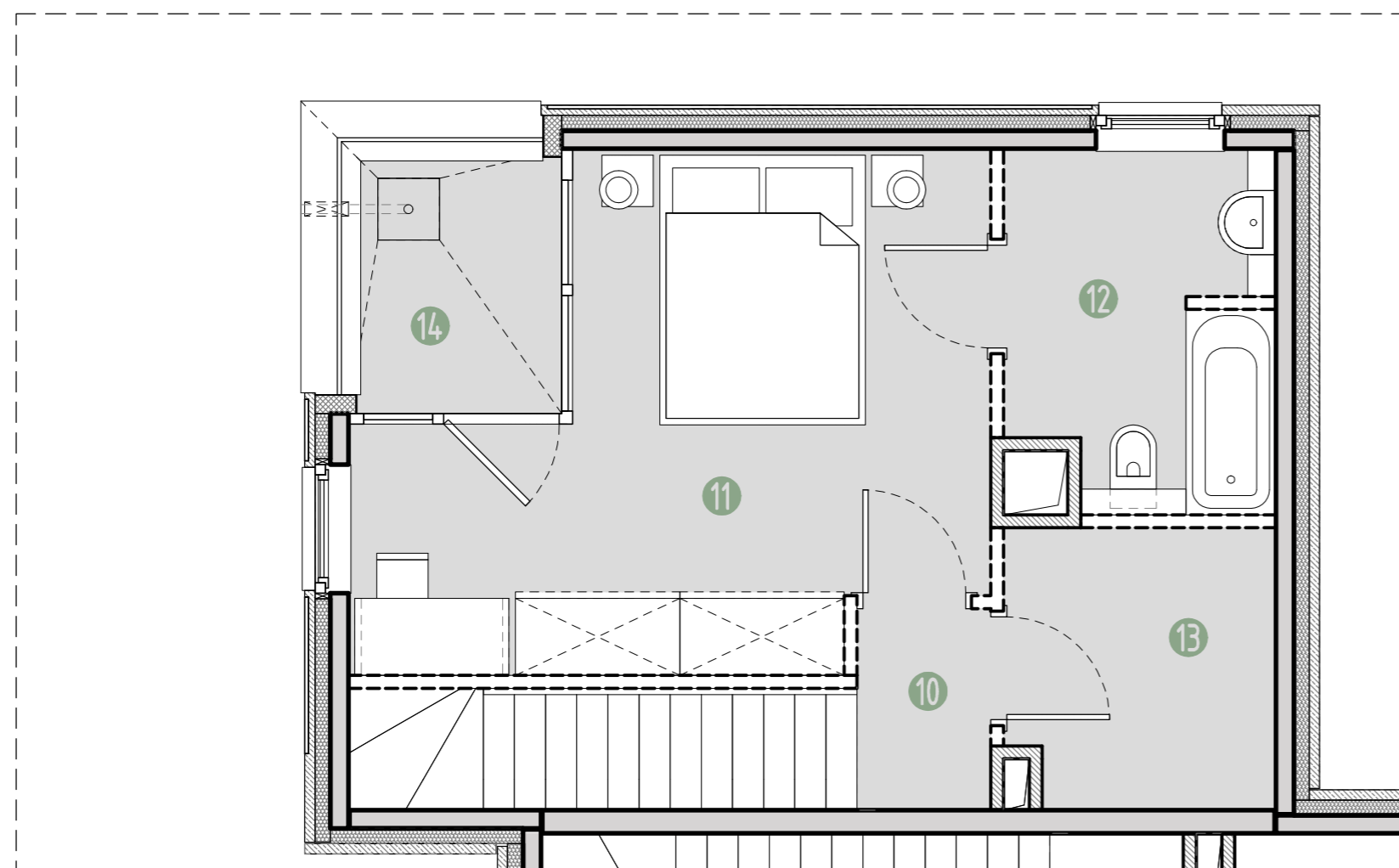


N
ETAP A

W

WOLA VILLAGE

DOM A.7A/1



PARTER - 35.41 m²

1. Wiatrołap	4.51 m ²
2. Salon z aneksem kuchennym	23.20 m ²
3. Pom. gospodarcze	4.33 m ²
4. Toaleta	1.86 m ²
5. Korytarz	1,51 m ²

1 PIĘTRO - 31.38 m²

6. Korytarz	7.12 m ²
7. Pokój 1	9.60 m ²
8. Pokój 2	10.15 m ²
9. Łazienka 1	4.51 m ²

ANTRESOLA* - 27.89 m²

10. Korytarz	1.63 m²
11. Sypialnia	16.13 m²
12. Łazienka 2	5.61 m²
13. Pom. techniczne	4.5 m²

94.68 m²

14. Loggia	~ 3.19 m ²
15. Ogród	~ 46.57 m ²

■ ściany nośne ▨ szachty ■ ścianki działowe ■ ogródek

0 0.5 1 1.5 2 2.5m

Powierzchnia użytkowa lokalu określona jest na podstawie rozporządzenia Ministra Rozwoju z dnia 11.09.2020 r. w sprawie szczegółowego zakresu i formy projektu budowlanego oraz uwzględnieniu treści Polskiej Normy PN-ISO 9836:2015-12. Powierzchnie ogródków i loggii nie podlegają obmiarowi. Wymiary pomieszczeń i przyborów sanitarnych podano na podstawie projektu budowlanego. W toku budowy dopuszczalne są zmiany wynikające z technologii realizowania prac. Rzut mieszkania ma charakter informacyjny i nie stanowi oferty w porozumieniu Kodeksu Cywilnego.

URBA

BIURO SPRZEDAŻY:

tel. +48 12 314 30 04

sprzedaz@urba.pl | www.wolavillage.pl