

WOLA VILLAGE

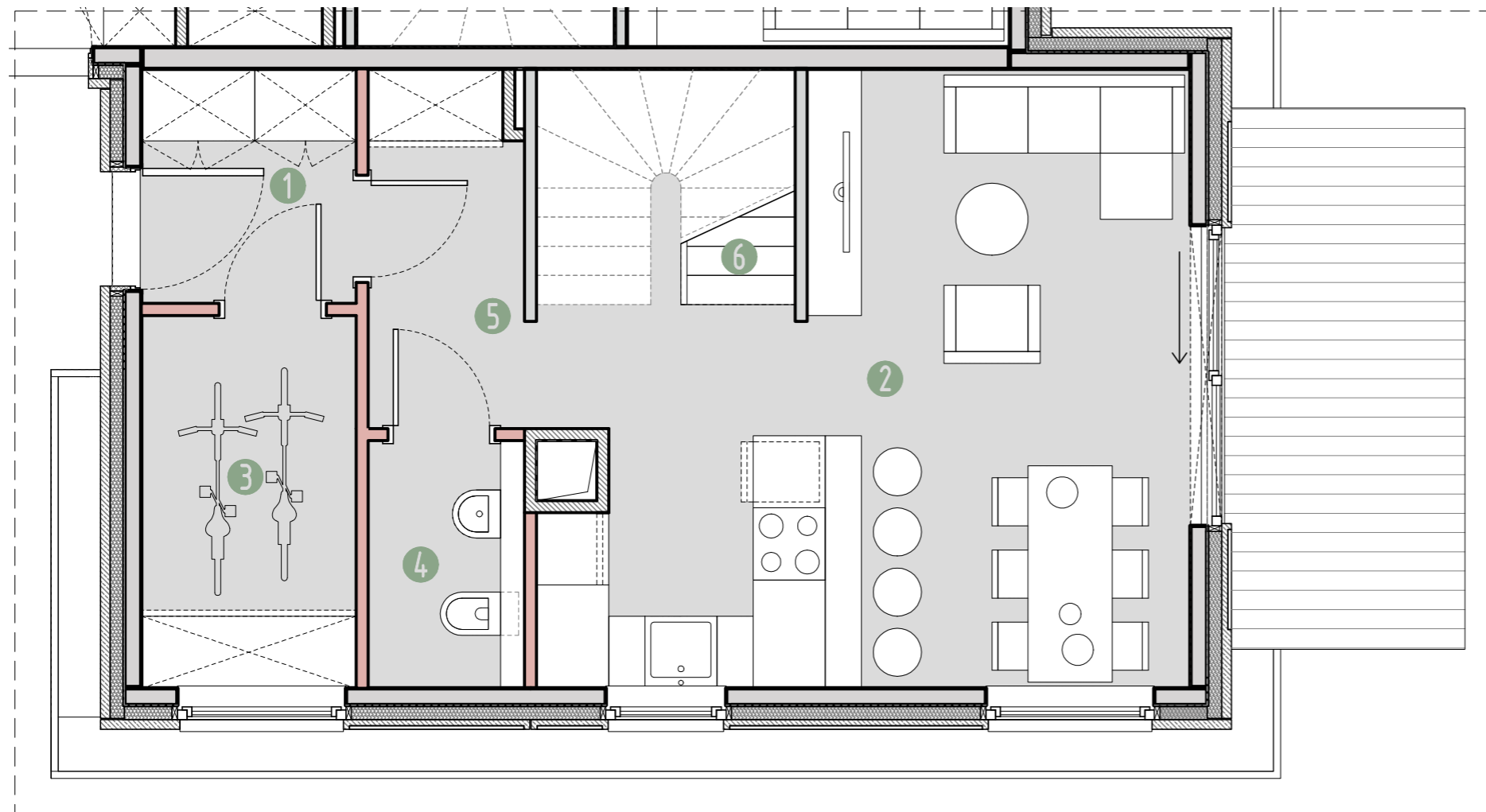
DOM B.3A/1

PARTER



ETAP B

WOLA VILLAGE



DOM B.3A/1

PARTER - 42.92 m²

1. Wiatrołap	3.48 m²
2. Salon z aneksem kuchennym	22.31 m²
3. Pom. gospodarcze	5.53 m²
4. Toaleta	2.68 m²
5. Korytarz	4.40 m²
6. Klatka schodowa	4.52 m²

1 PIĘTRO - 38.98 m²

7. Korytarz	2.21 m ²
8. Pokój 1	16.29 m ²
9. Pokój 2	16.40 m ²
10. Łazienka 1	4.07 m ²

ANTRESOLA* - 34.91 m²

11. Korytarz	3.64 m ²
12. Sypialnia	16.08 m ²
13. Pokój 3	5.75 m ²
14. Łazienka 2	3.52 m ²
15. Pom. techniczne	5.92 m ²

116.81 m²

16. Loggia	~ 3.18 m ²
17. Ogród	~ 51.08 m ²

ściany nośne
 szachty
 ścianki działowe
 ogródek

0 0.5 1 1.5 2 2.5m

Powierzchnia użytkowa lokalu określona jest na podstawie rozporządzenia Ministra Rozwoju z dnia 11.09.2020 r. w sprawie szczegółowego zakresu i formy projektu budowlanego oraz uwzględnieniu treści Polskiej Normy PN-ISO 9836:2015-12. Powierzchnie ogródków i loggii nie podlegają obmiarowi. Wymiary pomieszczeń i przyborów sanitarnych podano na podstawie projektu budowlanego. W toku budowy dopuszczalne są zmiany wynikające z technologii realizowania prac. Rzut mieszkania ma charakter informacyjny i nie stanowi oferty w porozumieniu Kodeksu Cywilnego.

URBA

BIURO SPRZEDAŻY:

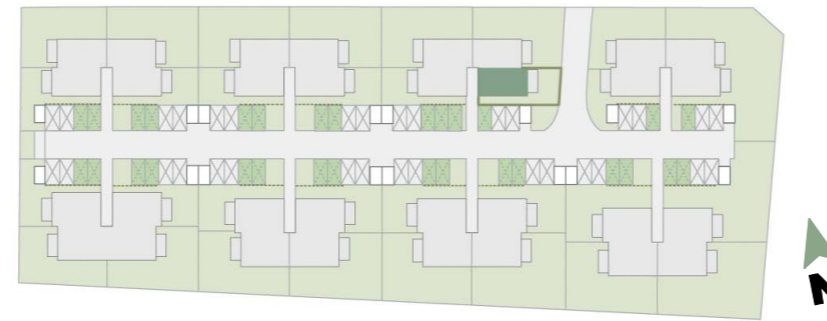
tel. +48 12 314 30 04

sprzedaz@urba.pl | www.wolavillage.pl

WOLA VILLAGE

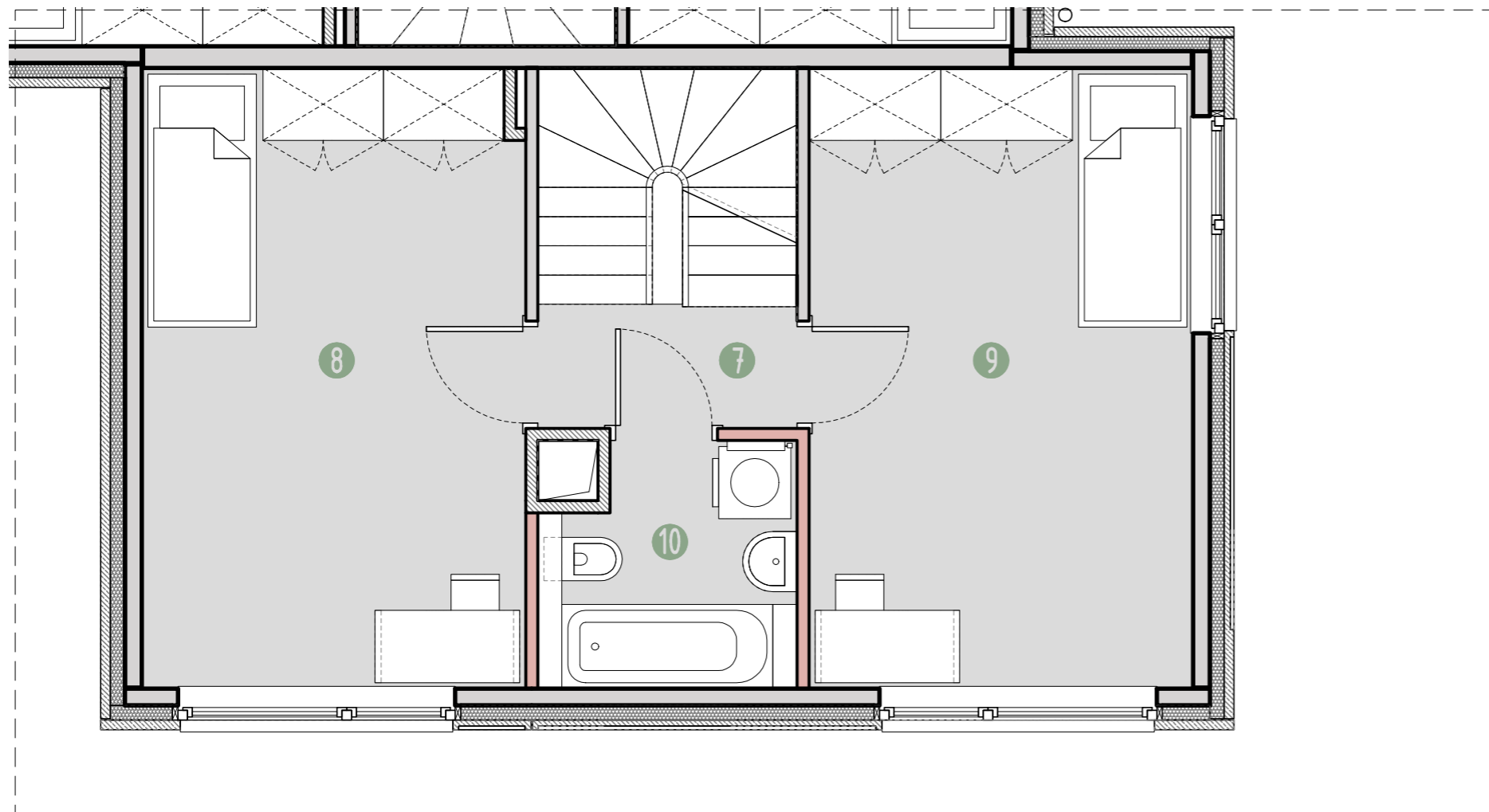
DOM B.3A/1

I PIĘTRO



ETAP B

WOLA VILLAGE



DOM B.3A/1

PARTER - 42.92 m²

1. Wiatrołap	3.48 m ²
2. Salon z aneksem kuchennym	22.31 m ²
3. Pom. gospodarcze	5.53 m ²
4. Toaleta	2.68 m ²
5. Korytarz	4.40 m ²
6. Klatka schodowa	4.52 m ²

I PIĘTRO - 38.98 m²

7. Korytarz	2.21 m²
8. Pokój 1	16.29 m²
9. Pokój 2	16.40 m²
10. Łazienka 1	4.07 m²

ANTRESOLA* - 34.91 m²

11. Korytarz	3.64 m ²
12. Sypialnia	16.08 m ²
13. Pokój 3	5.75 m ²
14. Łazienka 2	3.52 m ²
15. Pom. techniczne	5.92 m ²

116.81 m²

16. Loggia	~ 3.18 m ²
17. Ogród	~ 51.08 m ²

ściany nośne
 szachty
 ścianki działowe
 ogródek

0 0.5 1 1.5 2 2.5m

Powierzchnia użytkowa lokalu określona jest na podstawie rozporządzenia Ministra Rozwoju z dnia 11.09.2020 r. w sprawie szczegółowego zakresu i formy projektu budowlanego oraz uwzględnieniu treści Polskiej Normy PN-ISO 9836:2015-12. Powierzchnie ogródków i loggii nie podlegają obmiarowi. Wymiary pomieszczeń i przyborów sanitarnych podano na podstawie projektu budowlanego. W toku budowy dopuszczalne są zmiany wynikające z technologii realizowania prac. Rzut mieszkania ma charakter informacyjny i nie stanowi oferty w porozumieniu Kodeksu Cywilnego.

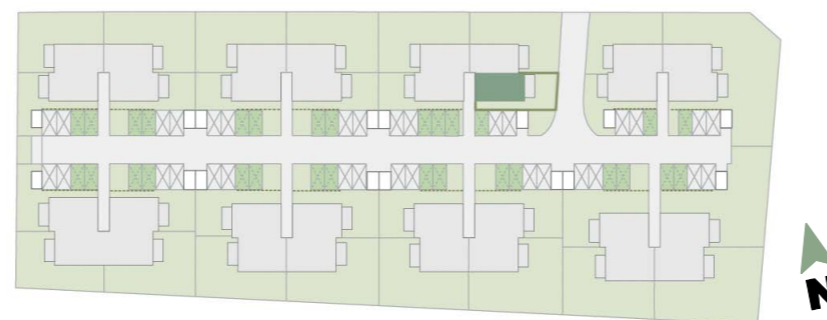
URBA

BIURO SPRZEDAŻY:

tel. +48 12 314 30 04

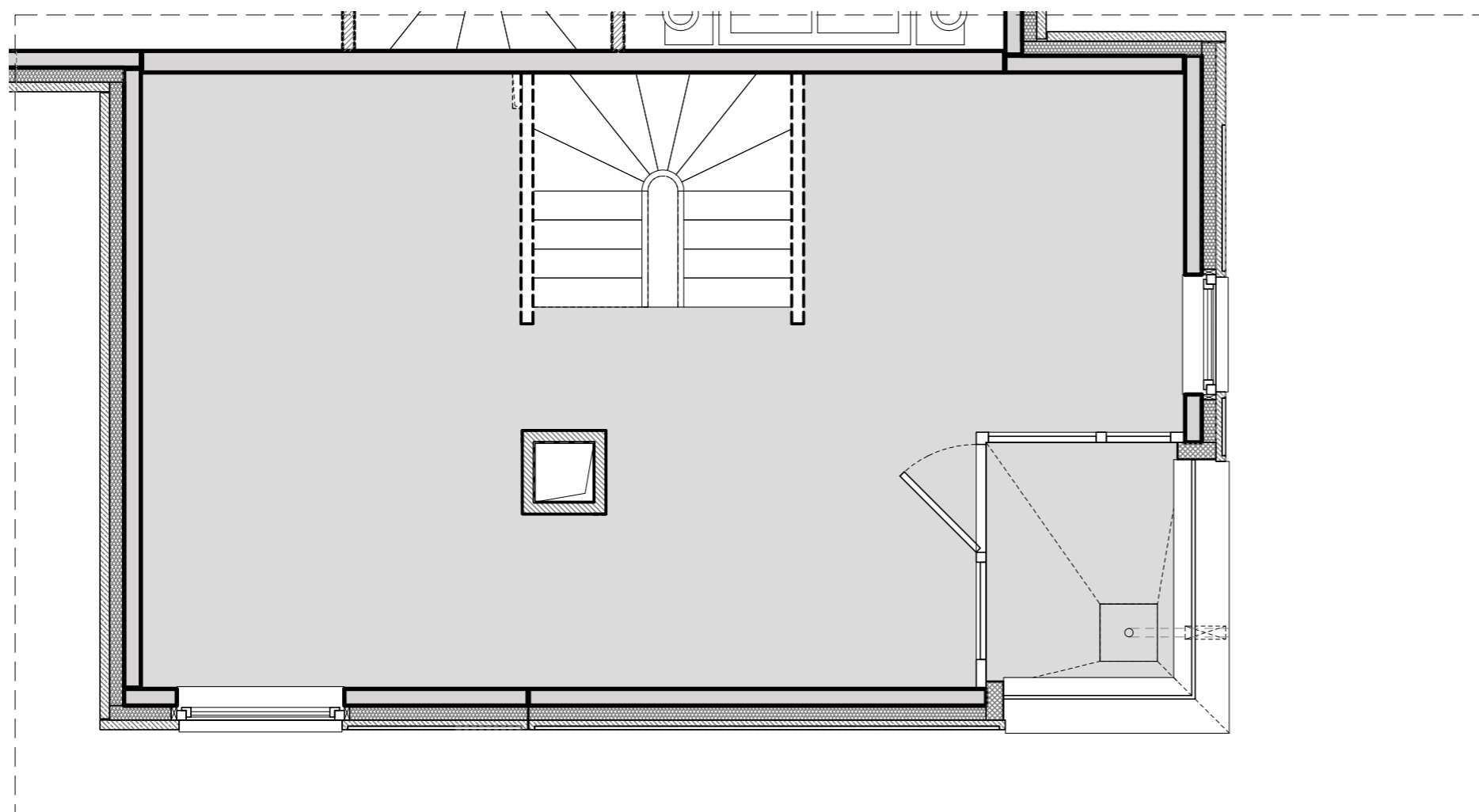
sprzedaz@urba.pl | www.wolavillage.pl

WOLA VILLAGE
DOM B.3A/1
ANTRESOLA



ETAP B

W
WOLA VILLAGE



DOM B.3A/1

PARTER - 42.92 m²

1. Wiatrołap	3.48 m ²
2. Salon z aneksem kuchennym	22.31 m ²
3. Pom. gospodarcze	5.53 m ²
4. Toaleta	2.68 m ²
5. Korytarz	4.40 m ²
6. Klatka schodowa	4.52 m ²

1 PIĘTRO - 38.98 m²

7. Korytarz	2.21 m ²
8. Pokój 1	16.29 m ²
9. Pokój 2	16.40 m ²
10. Łazienka 1	4.07 m ²

ANTRESOLA* - 34.91 m²

11. Korytarz	3.64 m²
12. Sypialnia	16.08 m²
13. Pokój 3	5.75 m²
14. Łazienka 2	3.52 m²
15. Pom. techniczne	5.92 m²

116.81 m²

16. Loggia	~ 3.18 m ²
17. Ogród	~ 51.08 m ²



Powierzchnia użytkowa lokalu określona jest na podstawie rozporządzenia Ministra Rozwoju z dnia 11.09.2020 r. w sprawie szczegółowego zakresu i formy projektu budowlanego oraz uwzględnieniu treści Polskiej Normy PN-ISO 9836:2015-12. Powierzchnie ogródków i loggii nie podlegają obmiarowi. Wymiary pomieszczeń i przyborów sanitarnych podano na podstawie projektu budowlanego. W toku budowy dopuszczalne są zmiany wynikające z technologii realizowania prac. Rzut mieszkania ma charakter informacyjny i nie stanowi oferty w porozumieniu Kodeksu Cywilnego.

URBA

BIURO SPRZEDAŻY:

tel. +48 12 314 30 04

sprzedaz@urba.pl | www.wolavillage.pl

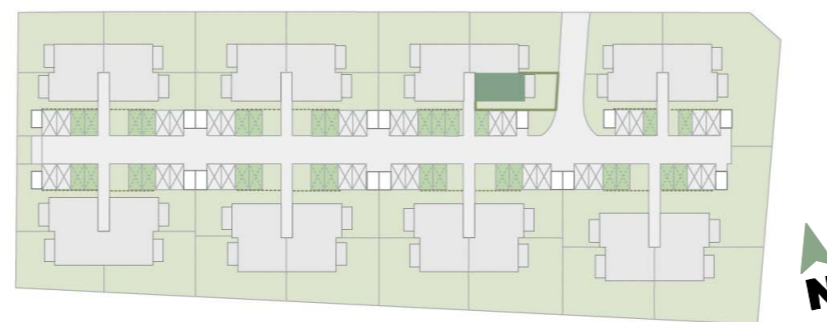
WOLA VILLAGE

DOM B.3A/1

ANTRESOLA

*przykładowa aranżacja

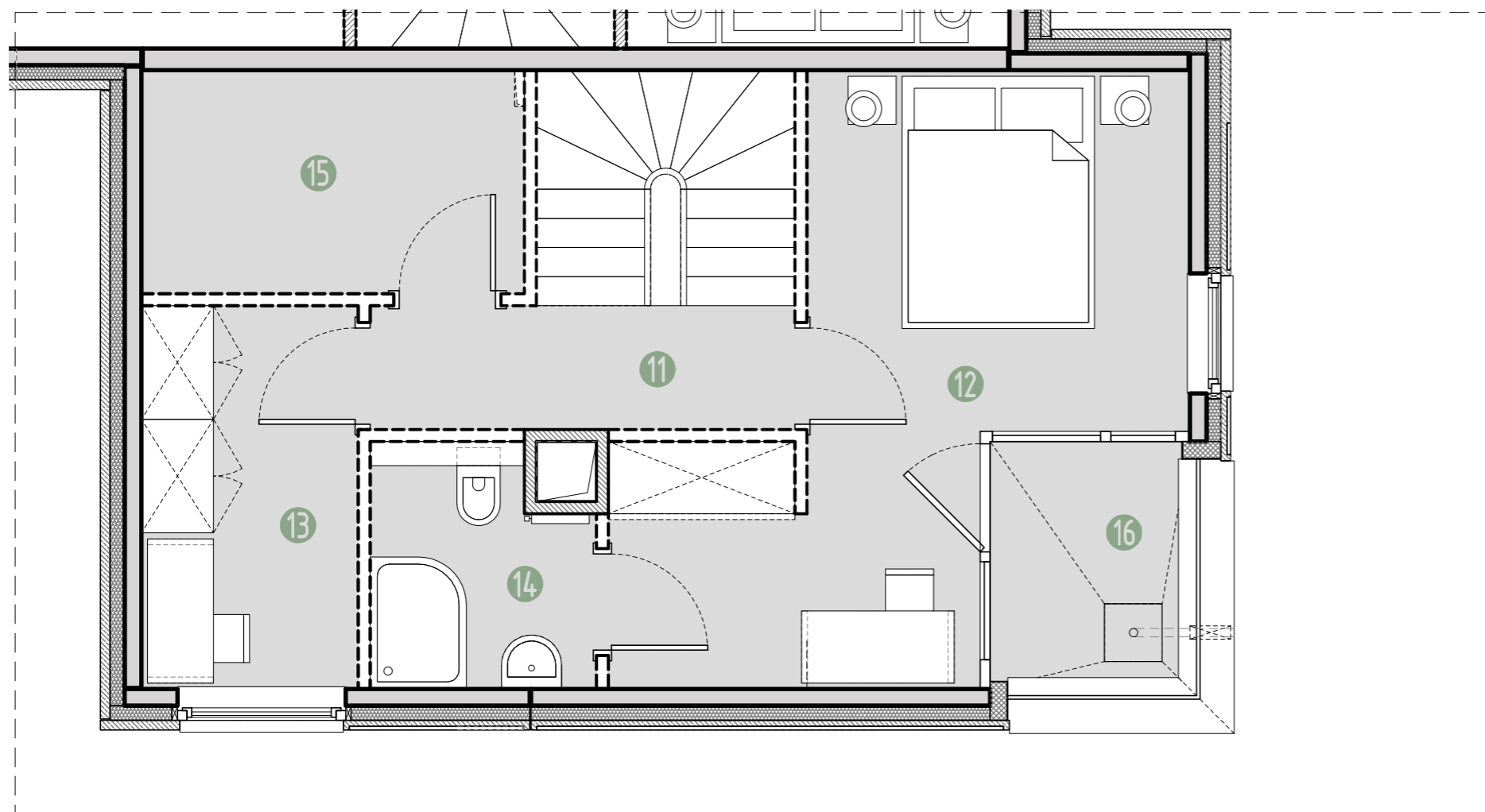
Uwaga: Sposób adaptacji przestrzeni antresoli na etapie wykończenia mieszkania przez właściciela.



ETAP B



WOLA VILLAGE



DOM B.3A/1

PARTER - 42.92 m²

1. Wiatrołap	3.48 m ²
2. Salon z aneksem kuchennym	22.31 m ²
3. Pom. gospodarcze	5.53 m ²
4. Toaleta	2.68 m ²
5. Korytarz	4.40 m ²
6. Klatka schodowa	4.52 m ²

1 PIĘTRO - 38.98 m²

7. Korytarz	2.21 m ²
8. Pokój 1	16.29 m ²
9. Pokój 2	16.40 m ²
10. Łazienka 1	4.07 m ²

ANTRESOLA* - 34.91 m²

11. Korytarz	3.64 m²
12. Sypialnia	16.08 m²
13. Pokój 3	5.75 m²
14. Łazienka 2	3.52 m²
15. Pom. techniczne	5.92 m²

116.81 m²

16. Loggia	~ 3.18 m ²
17. Ogród	~ 51.08 m ²



Powierzchnia użytkowa lokalu określona jest na podstawie rozporządzenia Ministra Rozwoju z dnia 11.09.2020 r. w sprawie szczegółowego zakresu i formy projektu budowlanego oraz uwzględnieniu treści Polskiej Normy PN-ISO 9836:2015-12. Powierzchnie ogródków i loggii nie podlegają obmiarowi. Wymiary pomieszczeń i przyborów sanitarnych podano na podstawie projektu budowlanego. W toku budowy dopuszczalne są zmiany wynikające z technologii realizowania prac. Rzut mieszkania ma charakter informacyjny i nie stanowi oferty w porozumieniu Kodeksu Cywilnego.

URBA

BIURO SPRZEDAŻY:

tel. +48 12 314 30 04

sprzedaz@urba.pl | www.wolavillage.pl