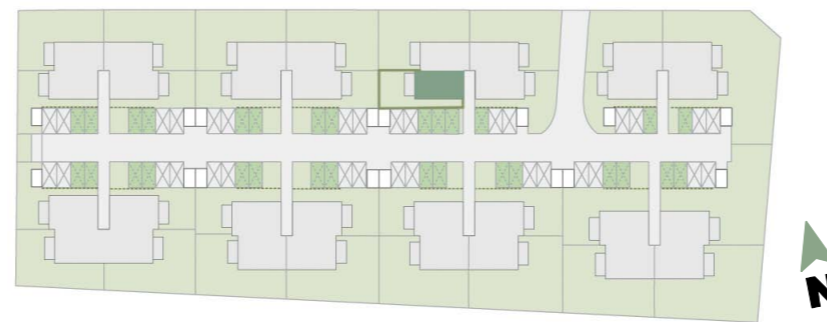


# WOLA VILLAGE

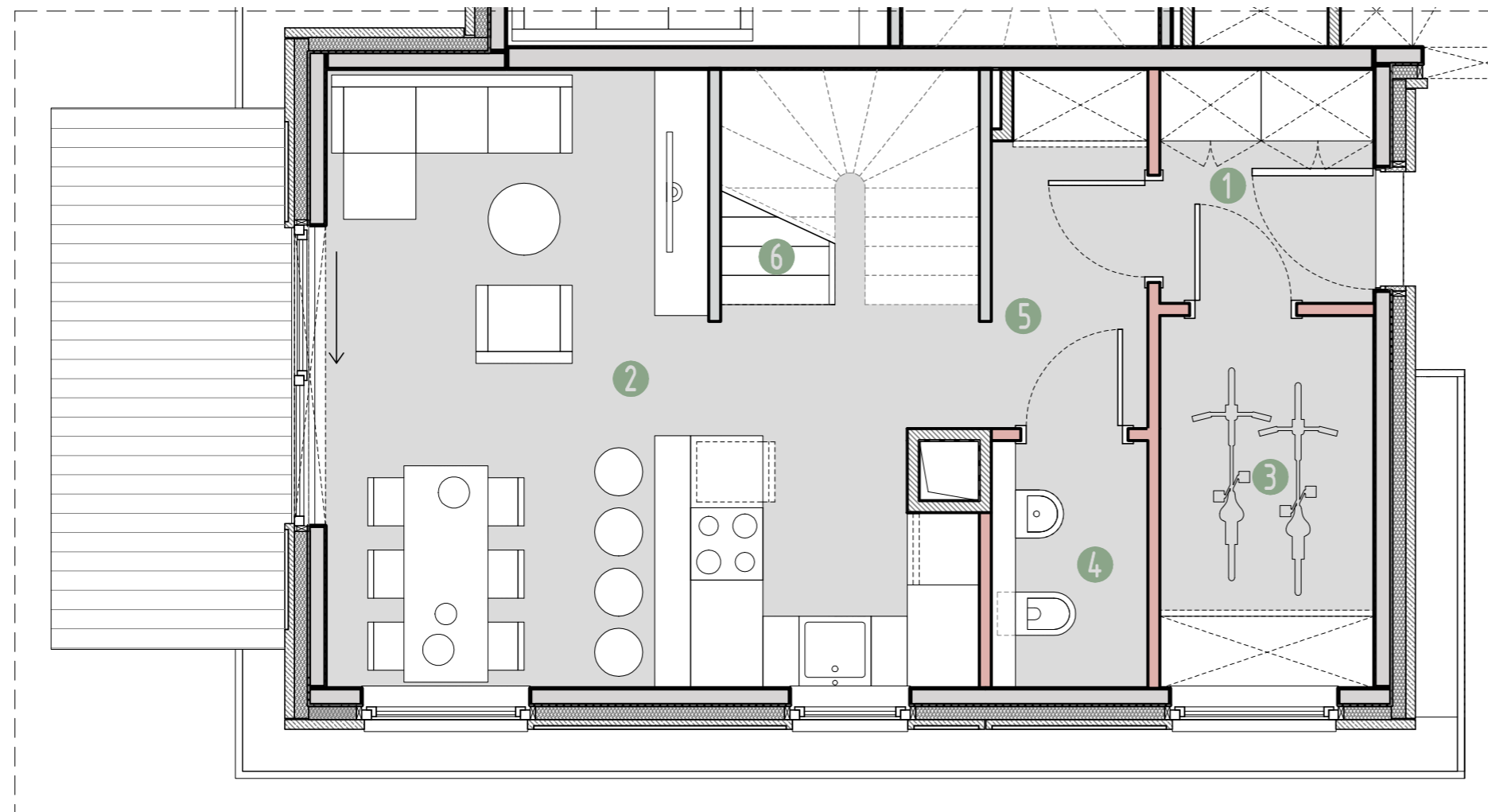
## DOM B.3B/1

### PARTER



ETAP B

# WOLA VILLAGE



### DOM B.3B/1

**PARTER - 42.92 m<sup>2</sup>**

<b>1. Wiatrołap</b>	<b>3.48 m<sup>2</sup></b>
<b>2. Salon z aneksem kuchennym</b>	<b>22.31 m<sup>2</sup></b>
<b>3. Pom. gospodarcze</b>	<b>5.53 m<sup>2</sup></b>
<b>4. Toaleta</b>	<b>2.68 m<sup>2</sup></b>
<b>5. Korytarz</b>	<b>4.40 m<sup>2</sup></b>
<b>6. Klatka schodowa</b>	<b>4.52 m<sup>2</sup></b>

1 PIĘTRO - 38.98 m<sup>2</sup>

7. Korytarz	2.21 m <sup>2</sup>
8. Pokój 1	16.29 m <sup>2</sup>
9. Pokój 2	16.40 m <sup>2</sup>
10. Łazienka 1	4.07 m <sup>2</sup>

ANTRESOLA\* - 34.91 m<sup>2</sup>

11. Korytarz	3.64 m <sup>2</sup>
12. Sypialnia	16.08 m <sup>2</sup>
13. Pokój 3	5.75 m <sup>2</sup>
14. Łazienka 2	3.52 m <sup>2</sup>
15. Pom. techniczne	5.92 m <sup>2</sup>

**116.81 m<sup>2</sup>**

16. Loggia	~ 3.18 m <sup>2</sup>
17. Ogród	~ 59.37 m <sup>2</sup>

ściany nośne
  szachty
  ścianki działowe
  ogródek

0 0.5 1 1.5 2 2.5m

Powierzchnia użytkowa lokalu określona jest na podstawie rozporządzenia Ministra Rozwoju z dnia 11.09.2020 r. w sprawie szczegółowego zakresu i formy projektu budowlanego oraz uwzględnieniu treści Polskiej Normy PN-ISO 9836:2015-12. Powierzchnie ogródków i loggii nie podlegają obmiarowi. Wymiary pomieszczeń i przyborów sanitarnych podano na podstawie projektu budowlanego. W toku budowy dopuszczalne są zmiany wynikające z technologii realizowania prac. Rzut mieszkania ma charakter informacyjny i nie stanowi oferty w porozumieniu Kodeksu Cywilnego.

**URBA**

**BIURO SPRZEDAŻY:**

tel. +48 12 314 30 04

sprzedaz@urba.pl | www.wolavillage.pl

# WOLA VILLAGE

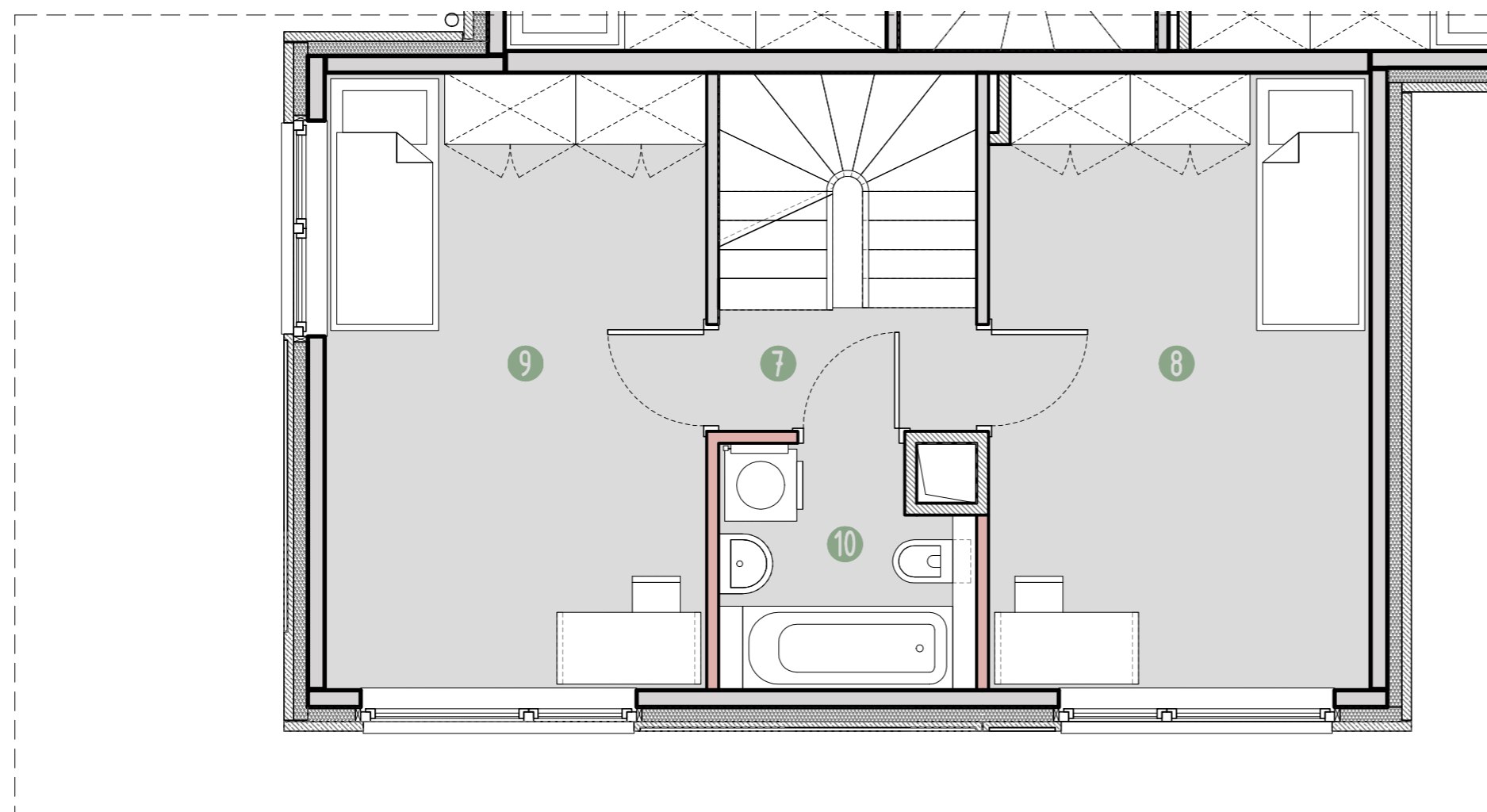
## DOM B.3B/1

### I PIĘTRO



ETAP B

# WOLA VILLAGE



### DOM B.3B/1

PARTER - 42.92 m<sup>2</sup>

1. Wiatrołap	3.48 m <sup>2</sup>
2. Salon z aneksem kuchennym	22.31 m <sup>2</sup>
3. Pom. gospodarcze	5.53 m <sup>2</sup>
4. Toaleta	2.68 m <sup>2</sup>
5. Korytarz	4.40 m <sup>2</sup>
6. Klatka schodowa	4.52 m <sup>2</sup>

### 1 PIĘTRO - 38.98 m<sup>2</sup>

<b>7. Korytarz</b>	<b>2.21 m<sup>2</sup></b>
<b>8. Pokój 1</b>	<b>16.29 m<sup>2</sup></b>
<b>9. Pokój 2</b>	<b>16.40 m<sup>2</sup></b>
<b>10. Łazienka 1</b>	<b>4.07 m<sup>2</sup></b>

ANTRESOLA\* - 34.91 m<sup>2</sup>

11. Korytarz	3.64 m <sup>2</sup>
12. Sypialnia	16.08 m <sup>2</sup>
13. Pokój 3	5.75 m <sup>2</sup>
14. Łazienka 2	3.52 m <sup>2</sup>
15. Pom. techniczne	5.92 m <sup>2</sup>

### 116.81 m<sup>2</sup>

16. Loggia	~ 3.18 m <sup>2</sup>
17. Ogród	~ 59.37 m <sup>2</sup>

ściany nośne
  szachty
  ścianki działowe
  ogródek

0 0.5 1 1.5 2 2.5m

Powierzchnia użytkowa lokalu określona jest na podstawie rozporządzenia Ministra Rozwoju z dnia 11.09.2020 r. w sprawie szczegółowego zakresu i formy projektu budowlanego oraz uwzględnieniu treści Polskiej Normy PN-ISO 9836:2015-12. Powierzchnie ogródków i loggii nie podlegają obmiarowi. Wymiary pomieszczeń i przyborów sanitarnych podano na podstawie projektu budowlanego. W toku budowy dopuszczalne są zmiany wynikające z technologii realizowania prac. Rzut mieszkania ma charakter informacyjny i nie stanowi oferty w porozumieniu Kodeksu Cywilnego.

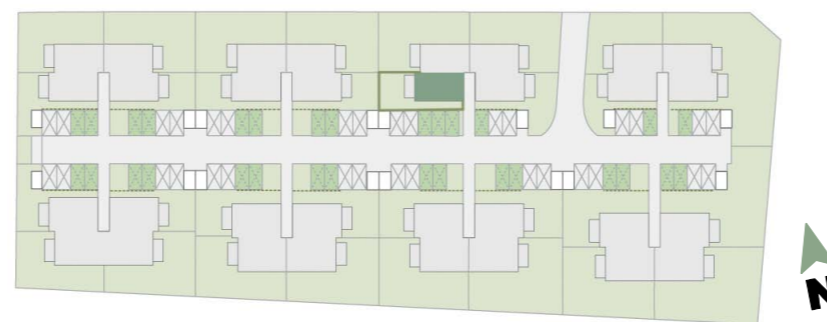
**URBA**

**BIURO SPRZEDAŻY:**

tel. +48 12 314 30 04

sprzedaz@urba.pl | www.wolavillage.pl

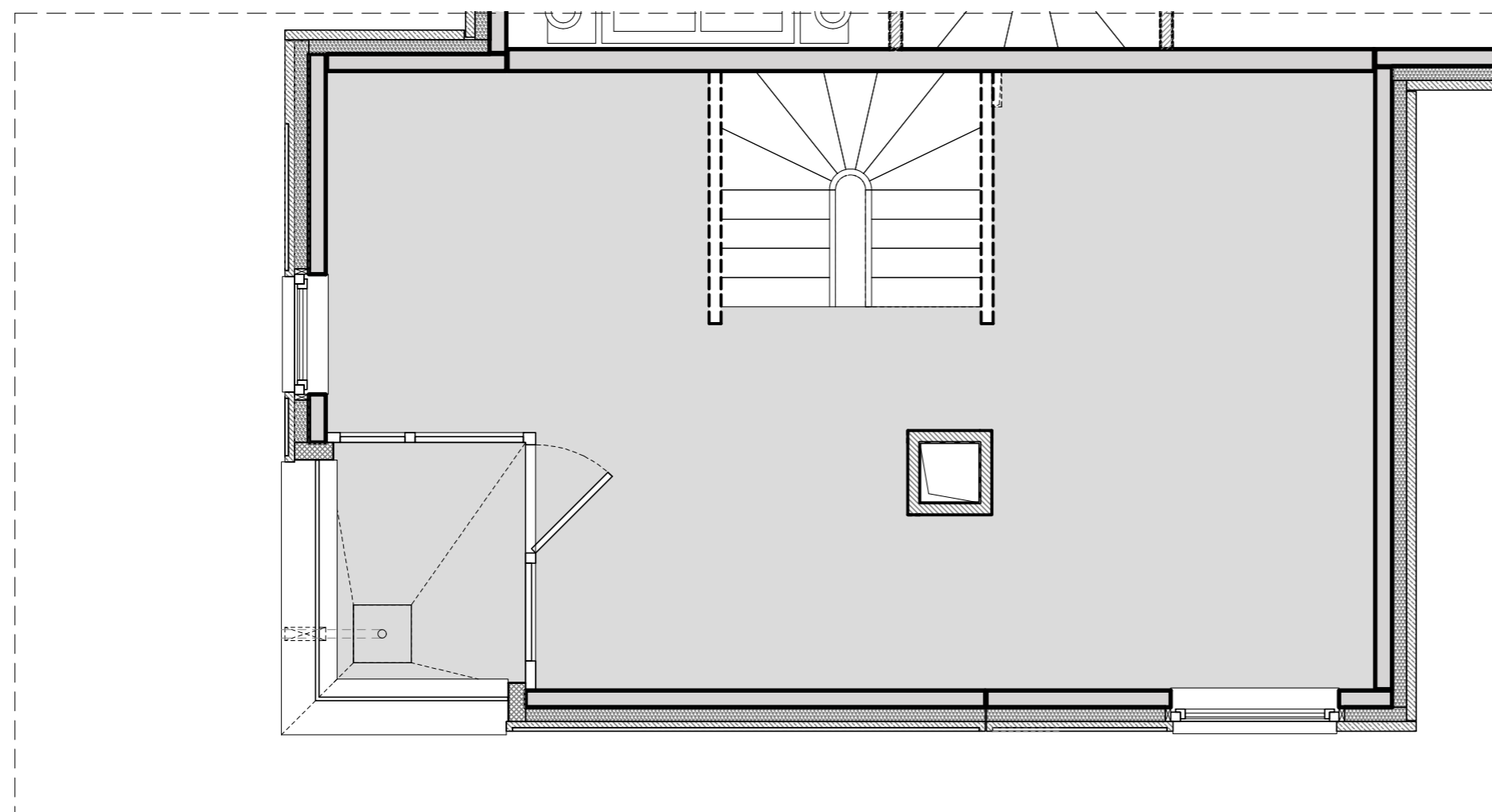
**WOLA VILLAGE**  
DOM B.3B/1  
**ANTRESOLA**



ETAP B



**WOLA VILLAGE**



**DOM B.3B/1**

PARTER - 42.92 m<sup>2</sup>

1. Wiatrołap	3.48 m <sup>2</sup>
2. Salon z aneksem kuchennym	22.31 m <sup>2</sup>
3. Pom. gospodarcze	5.53 m <sup>2</sup>
4. Toaleta	2.68 m <sup>2</sup>
5. Korytarz	4.40 m <sup>2</sup>
6. Klatka schodowa	4.52 m <sup>2</sup>

1 PIĘTRO - 38.98 m<sup>2</sup>

7. Korytarz	2.21 m <sup>2</sup>
8. Pokój 1	16.29 m <sup>2</sup>
9. Pokój 2	16.40 m <sup>2</sup>
10. Łazienka 1	4.07 m <sup>2</sup>

**ANTRESOLA\* - 34.91 m<sup>2</sup>**

<b>11. Korytarz</b>	<b>3.64 m<sup>2</sup></b>
<b>12. Sypialnia</b>	<b>16.08 m<sup>2</sup></b>
<b>13. Pokój 3</b>	<b>5.75 m<sup>2</sup></b>
<b>14. Łazienka 2</b>	<b>3.52 m<sup>2</sup></b>
<b>15. Pom. techniczne</b>	<b>5.92 m<sup>2</sup></b>
	<b>116.81 m<sup>2</sup></b>

16. Loggia ~ 3.18 m<sup>2</sup>

17. Ogród ~ 59.37 m<sup>2</sup>



Powierzchnia użytkowa lokalu określona jest na podstawie rozporządzenia Ministra Rozwoju z dnia 11.09.2020 r. w sprawie szczegółowego zakresu i formy projektu budowlanego oraz uwzględnieniu treści Polskiej Normy PN-ISO 9836:2015-12. Powierzchnie ogródków i loggii nie podlegają obmiarowi. Wymiary pomieszczeń i przyborów sanitarnych podano na podstawie projektu budowlanego. W toku budowy dopuszczalne są zmiany wynikające z technologii realizowania prac. Rzut mieszkania ma charakter informacyjny i nie stanowi oferty w porozumieniu Kodeksu Cywilnego.

**URBA**

**BIURO SPRZEDAŻY:**

tel. +48 12 314 30 04

sprzedaz@urba.pl | www.wolavillage.pl

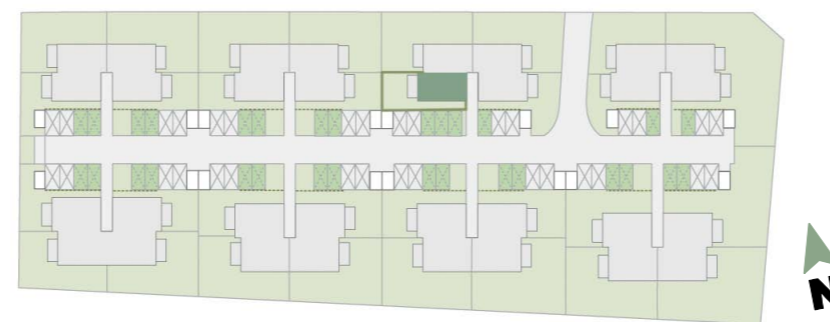
# WOLA VILLAGE

DOM B.3B/1

## ANTRESOLA

\*przykładowa aranżacja

Uwaga: Sposób adaptacji przestrzeni antresoli na etapie wykończenia mieszkania przez właściciela.



ETAP B



WOLA VILLAGE

### DOM B.3B/1

PARTER - 42.92 m<sup>2</sup>

1. Wiatrołap	3.48 m <sup>2</sup>
2. Salon z aneksem kuchennym	22.31 m <sup>2</sup>
3. Pom. gospodarcze	5.53 m <sup>2</sup>
4. Toaleta	2.68 m <sup>2</sup>
5. Korytarz	4.40 m <sup>2</sup>
6. Klatka schodowa	4.52 m <sup>2</sup>

1 PIĘTRO - 38.98 m<sup>2</sup>

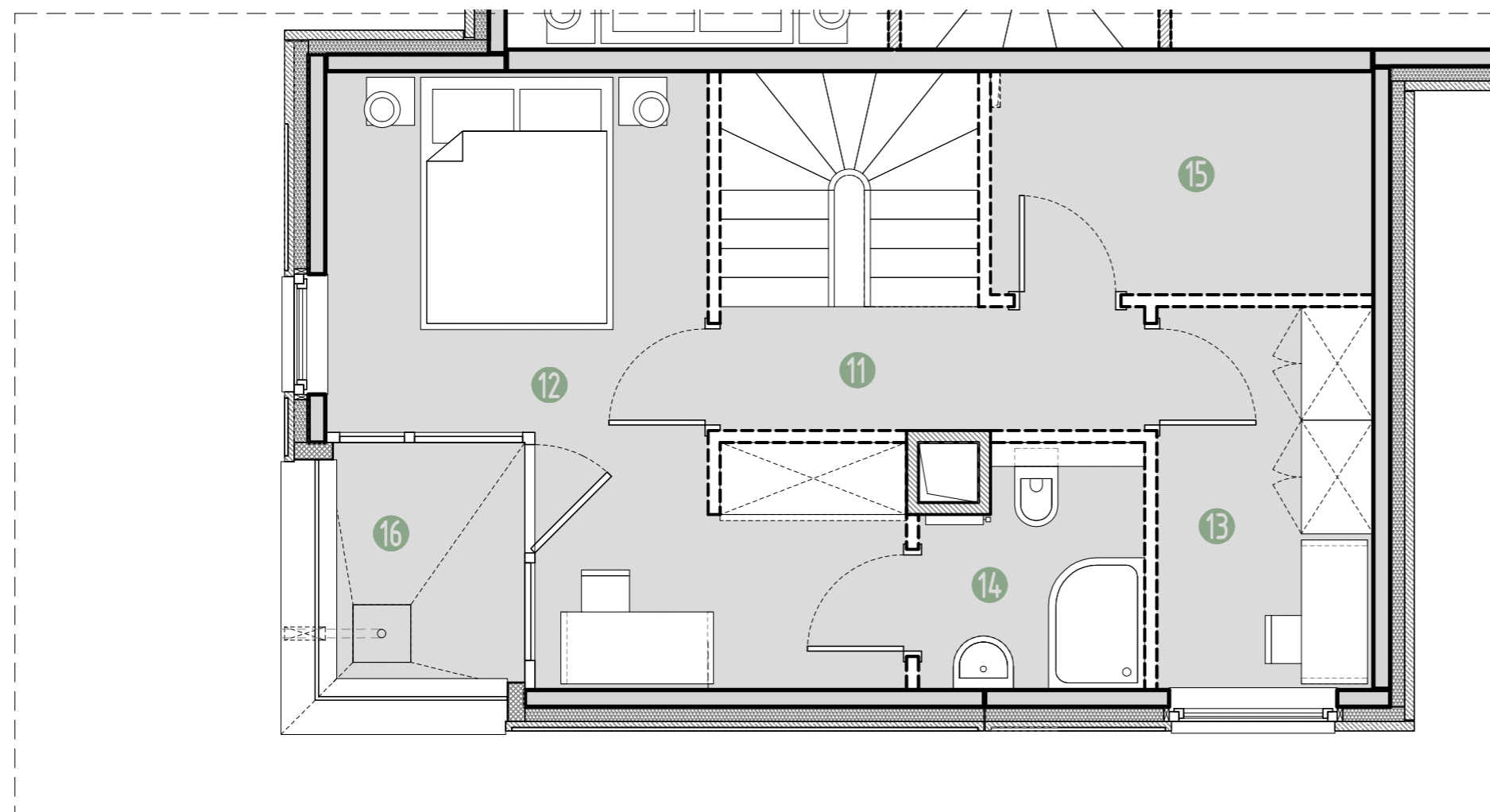
7. Korytarz	2.21 m <sup>2</sup>
8. Pokój 1	16.29 m <sup>2</sup>
9. Pokój 2	16.40 m <sup>2</sup>
10. Łazienka 1	4.07 m <sup>2</sup>

**ANTRESOLA\* - 34.91 m<sup>2</sup>**

<b>11. Korytarz</b>	<b>3.64 m<sup>2</sup></b>
<b>12. Sypialnia</b>	<b>16.08 m<sup>2</sup></b>
<b>13. Pokój 3</b>	<b>5.75 m<sup>2</sup></b>
<b>14. Łazienka 2</b>	<b>3.52 m<sup>2</sup></b>
<b>15. Pom. techniczne</b>	<b>5.92 m<sup>2</sup></b>

**116.81 m<sup>2</sup>**

16. Loggia	~ 3.18 m <sup>2</sup>
17. Ogród	~ 59.37 m <sup>2</sup>



ściany nośne

szachty

ścianki działowe

ogródek

0 0.5 1 1.5 2 2.5m

Powierzchnia użytkowa lokalu określona jest na podstawie rozporządzenia Ministra Rozwoju z dnia 11.09.2020 r. w sprawie szczegółowego zakresu i formy projektu budowlanego oraz uwzględnieniu treści Polskiej Normy PN-ISO 9836:2015-12. Powierzchnie ogródków i loggii nie podlegają obmiarowi. Wymiary pomieszczeń i przyborów sanitarnych podano na podstawie projektu budowlanego. W toku budowy dopuszczalne są zmiany wynikające z technologii realizowania prac. Rzut mieszkania ma charakter informacyjny i nie stanowi oferty w porozumieniu Kodeksu Cywilnego.

URBA

BIURO SPRZEDAŻY:

tel. +48 12 314 30 04

sprzedaz@urba.pl | www.wolavillage.pl